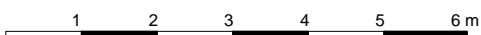
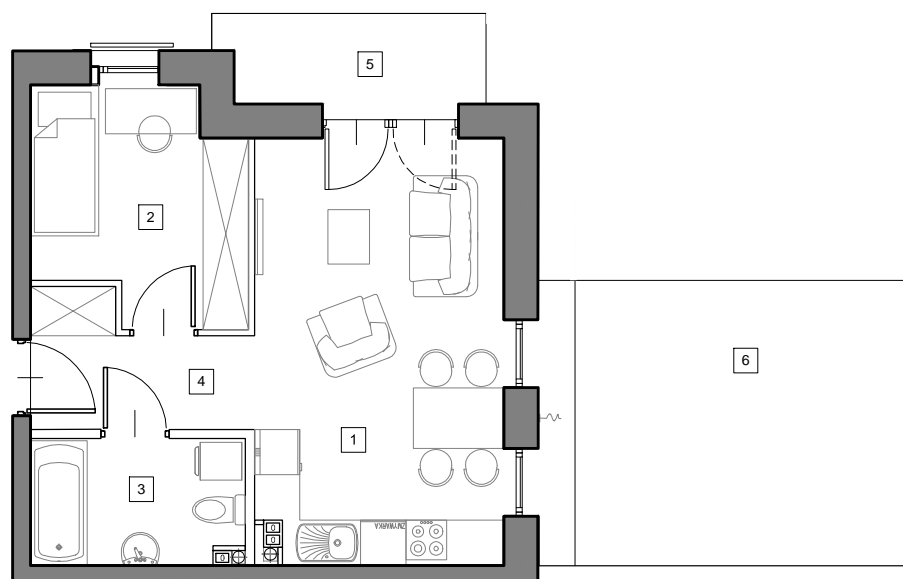


# Mieszkanie 1/C2/II

2-pokojowe  
pow. 36,17 m<sup>2</sup>



Uwaga rysunek koncepcyjny; wymiary i powierzchnie mogą ulec zmianie. Plan koncepcyjny lokalu i budynku.

□ ściany wewnętrzne nadające się do demontażu

Powierzchnia użytkowa lokalu zostanie określona na podstawie powykonawczego pomiaru, dokonanego w oparciu o Polską Normę ISO 9836:1997 "Właściwości użytkowe w budownictwie - Określanie i obliczanie wskaźników powierzchniowych i kubaturowych", w tym przy uwzględnieniu ze: / powierzchnia użytkowa lokalu będzie obliczona w metrach kwadratowych z dokładnością do dwóch miejsc po przecinku (tj. z dokładnością do 0,01 m<sup>2</sup>); / powierzchnia użytkowa lokalu będzie obliczana dla wymiarów lokalu w stanie wykończonym, na poziomie podłogi, nie licząc listew przypodłogowych, progów itp.; / do powierzchni użytkowej lokalu nie będą wliczane powierzchnie otworów na drzwi i okna oraz nisze w elementach zamykających; / do powierzchni użytkowej lokalu wliczane będą elementy nadające się do demontażu takie jak ścianki działowe, rury, kanały.

## Budynek C2 Parter (kondygnacja 1)

1. Pokój z aneksem kuchennym	18,92 m <sup>2</sup>
2. Pokój	8,00 m <sup>2</sup>
3. Łazienka	4,74 m <sup>2</sup>
4. Hol	4,51 m <sup>2</sup>

pow. użytkowa	36,17 m <sup>2</sup>
5. Taras	5,99 m <sup>2</sup>
6. Ogródek	16,97 m <sup>2</sup>

