



GEODEZYJNA INWENTARYZACJA POWIERZCHNI LOKALU

Lokal nr 6

GREEN HOUSE
development

Green House Development II Sp. z
o.o. SŁOWIAŃSKA II Sp. k.
ul. Puławska 2
02-566 Warszawa

Wykonawca:

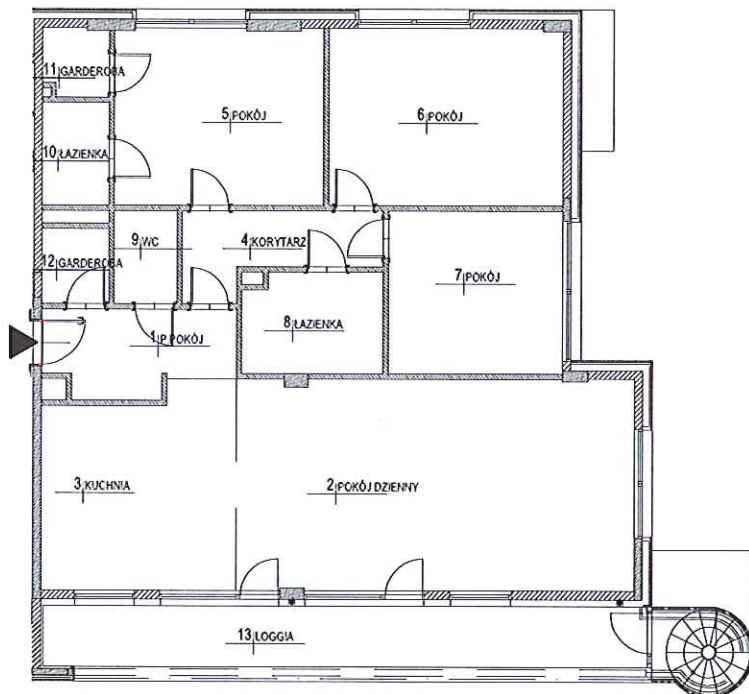


GEOalpin sp.j. J.Mordoń, L.Saloni
ul. Kolektorska 12/1
01-692 Warszawa

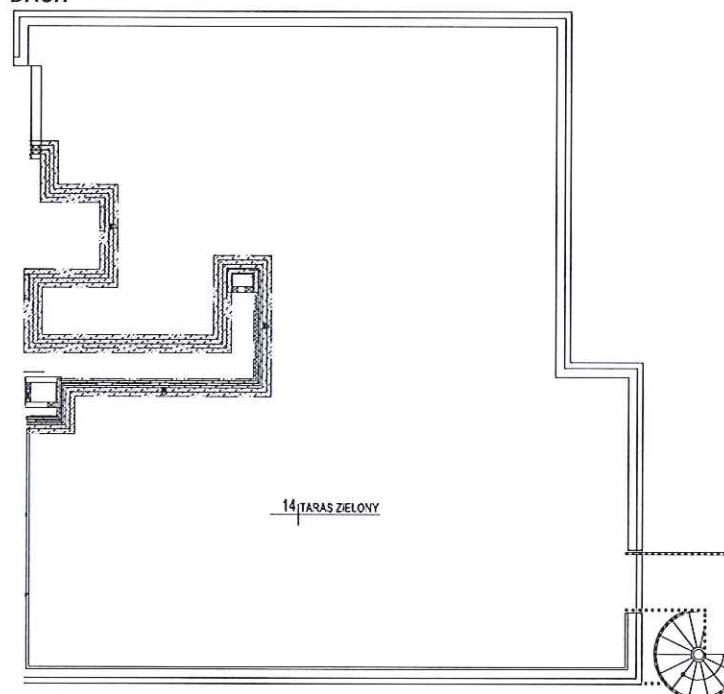
GEODEZYJNA INWENTARYZACJA POWIERZCHNI LOKALU

Obiekt: Budynek mieszkalny wielorodzinny
Adres: al. Słowiańska 19D
Działka ew. nr 103, obręb 7-04-13
Lokal nr 6
Piętro 2, dach
Kondygnacja +3, dach

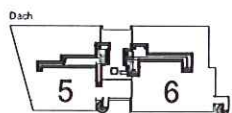
KONDYGNACJA +3



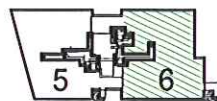
DACH



AL. SŁOWIAŃSKA



Budynek 19C



Budynek 19D

Szkic usytuowania lokalu w budynku

Wykonał:

Rudnicka

Sprawdził:

GEODETA UPRAWNIONY

inż. Lech Saloni
upr. zawod. nr 20430

skala: bez skali

POMIAR ZGODNIE Z NORMĄ:
PN-ISO 9836:1997

Powierzchnia użytkowa mieszkania nie
uwzględnia powierzchni pod ścianami
działowymi.

	Pomieszczenie	Powierzchnia
1	P.pokój	7,85 m ²
2	Pokój dzienny	42,43 m ²
3	Kuchnia	19,38 m ²
4	Korytarz	6,75 m ²
5	Pokój	18,74 m ²
6	Pokój	20,89 m ²
7	Pokój	14,34 m ²
8	łazienka	7,15 m ²
9	WC	3,05 m ²
10	łazienka	3,61 m ²
11	Garderoba	2,24 m ²
12	Garderoba	2,62 m ²
	Razem	149,05 m²
13	Loggia	19,17 m ²
14	Taras zielony	171,19 m ²