



# GEODEZYJNA INWENTARYZACJA POWIERZCHNI LOKALU

Lokal nr 5

**GREEN HOUSE**  
development

Green House Development II Sp. z  
o.o. SŁOWIAŃSKA II Sp. k.  
ul. Puławska 2  
02-566 Warszawa

Wykonawca:

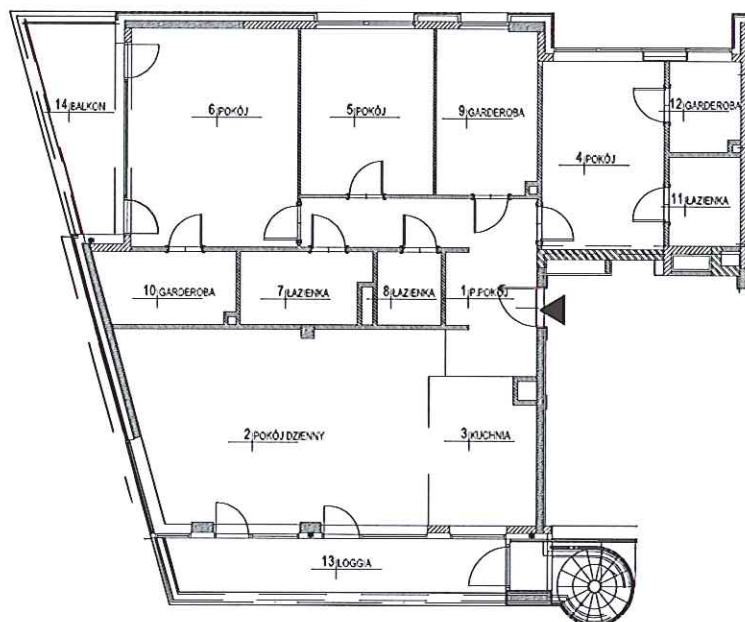


GEOalpin sp.j. J.Mordoń, L.Saloni  
ul. Kolektorska 12/1  
01-692 Warszawa

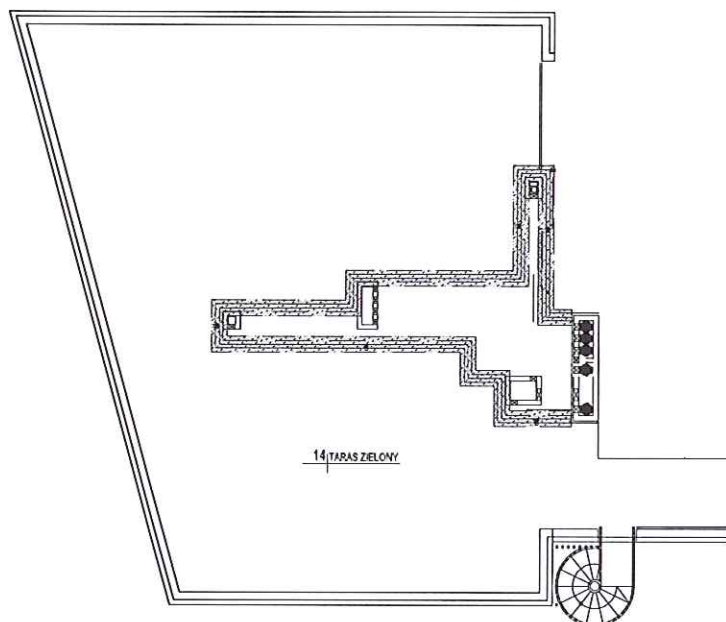
## GEODEZYJNA INWENTARYZACJA POWIERZCHNI LOKALU

Objekt: Budynek mieszkalny wielorodzinny  
Adres: al. Słowiańska 19D  
Dziłka ew. nr 103, obręb 7-04-13  
Lokal nr 5  
Piętro 2, dach  
Kondygnacja +3, dach

KONDYGNACJA +3

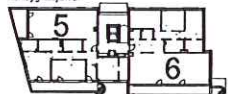


DACH

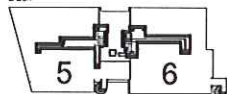


AL. SŁOWIAŃSKA

Kondygnacja +3



Dach



Budynek 19C

Budynek 19D

Szkic usytuowania lokalu w budynku

	Pomieszczenie	Powierzchnia
1	P.pokój	15,21 m <sup>2</sup>
2	Pokój dzienny	37,67 m <sup>2</sup>
3	Kuchnia	9,85 m <sup>2</sup>
4	Pokój	15,04 m <sup>2</sup>
5	Pokój	14,41 m <sup>2</sup>
6	Pokój	23,58 m <sup>2</sup>
7	łazienka	5,84 m <sup>2</sup>
8	łazienka	3,03 m <sup>2</sup>
9	Garderoba	10,79 m <sup>2</sup>
10	Garderoba	6,20 m <sup>2</sup>
11	łazienka	4,21 m <sup>2</sup>
12	Garderoba	4,23 m <sup>2</sup>
	Razem	150,06 m <sup>2</sup>
13	Loggia	11,89 m <sup>2</sup>
14	Balkon	9,31 m <sup>2</sup>
15	Taras zielony	156,85 m <sup>2</sup>

Wykonał:

*Rudnicka*

Sprawdził:

GEODETA UPRAWNIONY

inż. Lech Saloni  
upr. zawod. nr 20430

skala: bez skali

POMIAR ZGODNIE Z NORMĄ:

PN-ISO 9836:1997

Powierzchnia użytkowa mieszkania nie  
uwzględnia powierzchni pod ścianami  
działowymi.