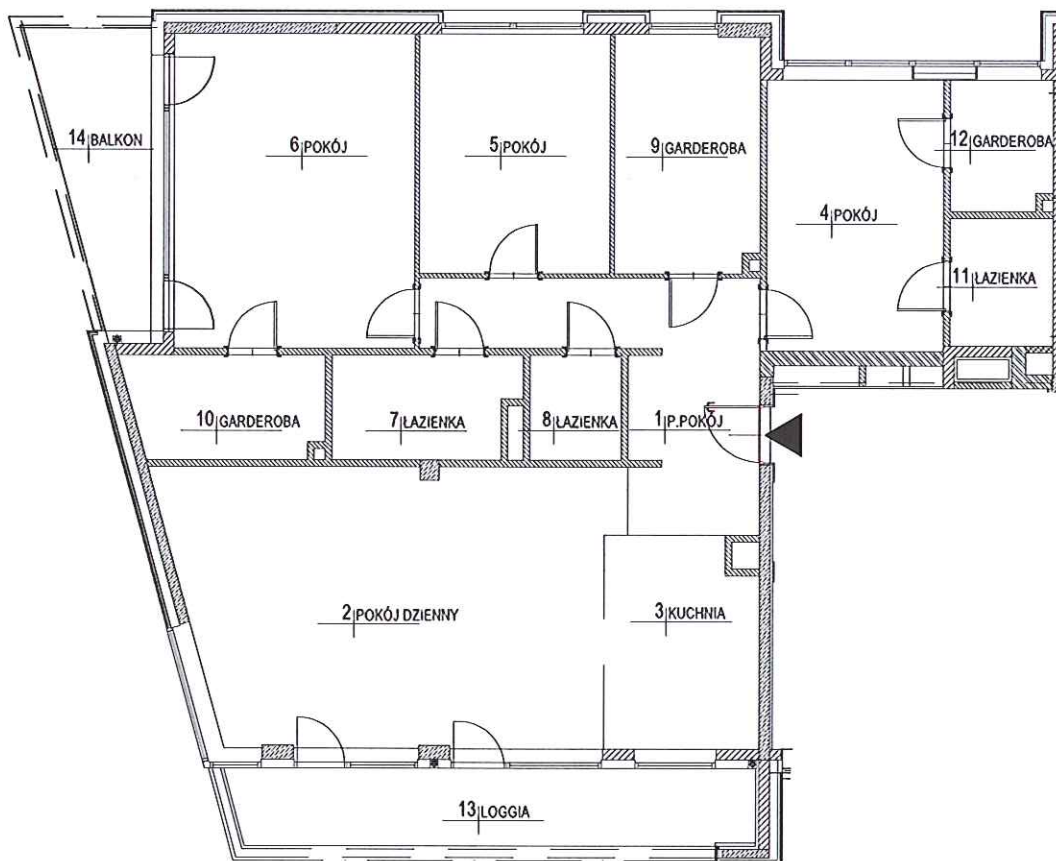


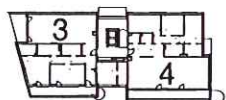


GEODEZYJNA INWENTARYZACJA POWIERZCHNI LOKALU

Lokal nr 3



AL. SŁOWIAŃSKA



Budynek 19C



Budynek 19D

Szkic usytuowania lokalu w budynku

GREEN HOUSE
development

Green House Development II Sp. z
o.o. SŁOWIAŃSKA II Sp. k.
ul. Puławska 2
02-566 Warszawa

Wykonawca:



GEOalpin sp.j. J.Mordoń, L.Saloni
ul. Kolektorska 12/1
01-692 Warszawa

GEODEZYJNA INWENTARYZACJA POWIERZCHNI LOKALU

Obiekt: Budynek mieszkalny wielorodzinny
Adres: al. Słowiańska 19D
Działka ew. nr 103, obręb 7-04-13
Lokal nr 3
Piętro 1
Kondygnacja +2

	Pomieszczenie	Powierzchnia
1	P.pokój	15,17 m ²
2	Pokój dzienny	37,55 m ²
3	Kuchnia	9,85 m ²
4	Pokój	15,03 m ²
5	Pokój	14,43 m ²
6	Pokój	23,62 m ²
7	Łazienka	5,84 m ²
8	Łazienka	3,01 m ²
9	Garderoba	10,79 m ²
10	Garderoba	6,17 m ²
11	Łazienka	4,20 m ²
12	Garderoba	4,22 m ²
	Razem	149,88 m²
13	Loggia	12,90 m ²
14	Balkon	9,31 m ²

Wykonał:

Rudnicka

Sprawdził:

GEODETA UPRAWNIONY

inż. Lech Saloni
dpr. zawod. nr 20430

skala: bez skali

POMIAR ZGODNIE Z NORMĄ;
PN-ISO 9836:1997

Powierzchnia użytkowa mieszkania nie
uwzględnia powierzchni pod ścianami
działowymi.