



GEODEZYJNA INWENTARYZACJA POWIERZCHNI LOKALU

Lokal nr 6

GREEN HOUSE
development

Green House Development II Sp. z
o.o. SŁOWIAŃSKA II Sp. k.
ul. Puławska 2
02-566 Warszawa

Wykonawca:

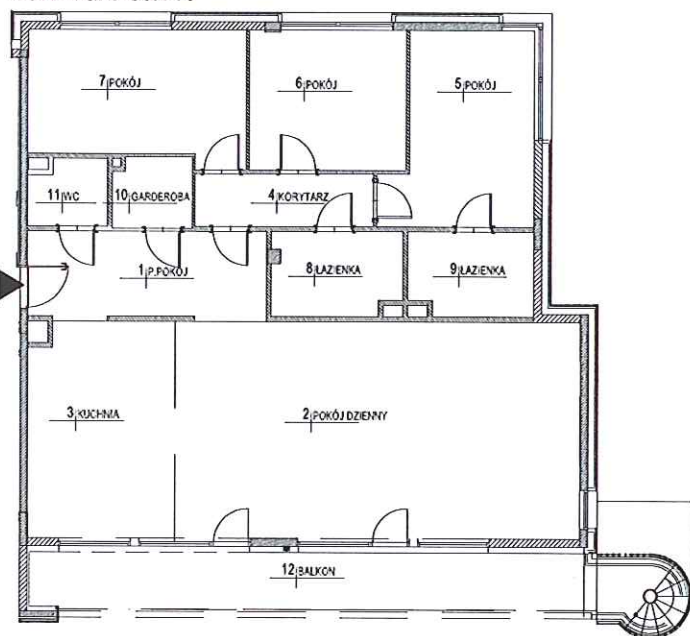


GEOalpin sp.j. J.Mordoń, L.Saloni
ul. Kolektorska 12/1
01-692 Warszawa

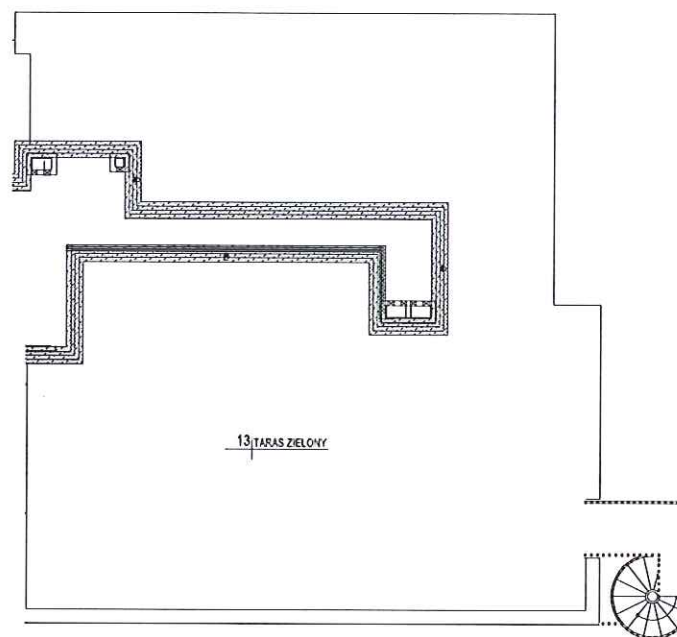
GEODEZYJNA INWENTARYZACJA POWIERZCHNI LOKALU

Obiekt: Budynek mieszkalny wielorodzinny
Adres: al. Słowiańska 19C
Dziłka ew. nr 103, obręb 7-04-13
Lokal nr 6
Piętro 2, dach
Kondygnacja +3, dach

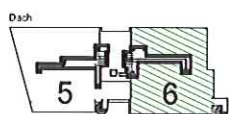
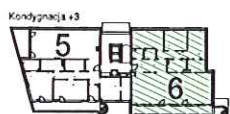
KONDYGNACJA +3



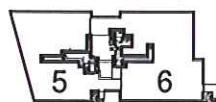
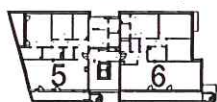
DACH



AL. SŁOWIAŃSKA



Budynek 19C



Budynek 19D

Szkiec usytuowania lokalu w budynku

	Pomieszczenie	Powierzchnia
1	P.pokój	12,20 m ²
2	Pokój dzienny	51,20 m ²
3	Kuchnia	18,16 m ²
4	Korytarz	5,64 m ²
5	Pokój	15,38 m ²
6	Pokój	12,94 m ²
7	Pokój	16,25 m ²
8	Łazienka	6,39 m ²
9	Łazienka	6,12 m ²
10	Garderoba	3,24 m ²
11	WC	3,00 m ²
	Razem	150,52 m²
12	Balkon	18,49 m ²
13	Taras zielony	160,47 m ²

Wykonał:

Rudnik

Sprawdził:

GEODETA UPRAWNIONY

inż. Lech Saloni
upr. zawod. nr 20430

skala: bez skali

POMIAR ZGODNIE Z NORMĄ:
PN-ISO 9836:1997

Powierzchnia użytkowa mieszkania nie
uwzględnia powierzchni pod ścianami
działowymi.