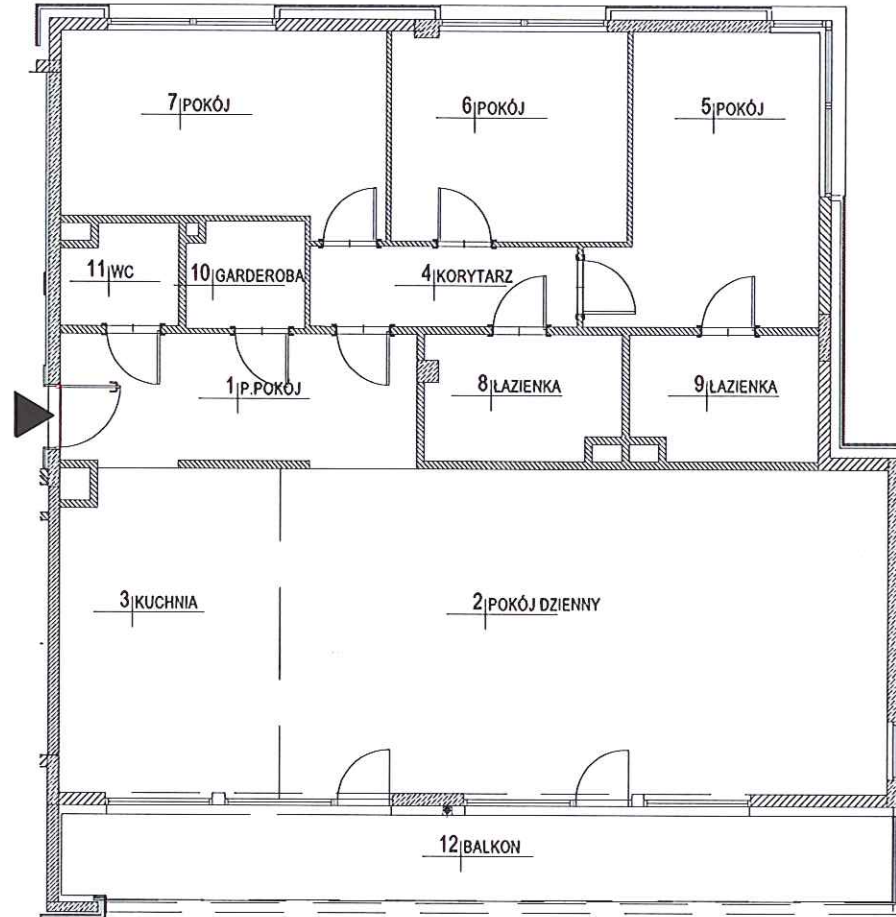


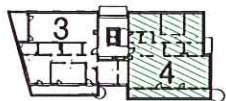


GEODEZYJNA INWENTARYZACJA POWIERZCHNI LOKALU

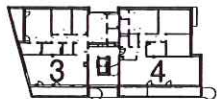
Lokal nr 4



AL. SŁOWIAŃSKA



Budynek 19C



Budynek 19D

Szkiec usytuowania lokalu w budynku

GREEN HOUSE
development

Green House Development II Sp. z
o.o. SŁOWIAŃSKA II Sp. k.
ul. Puławska 2
02-566 Warszawa

Wykonawca:



GEOalpin sp.j. J.Mordoń, L.Saloni
ul. Kolektorska 12/1
01-692 Warszawa

GEODEZYJNA INWENTARYZACJA POWIERZCHNI LOKALU

Obiekt: Budynek mieszkalny wielorodzinny
Adres: al. Słowiańska 19C
Działka ew. nr 103, obręb 7-04-13
Lokal nr 4
Piętro 1
Kondygnacja +2

	Pomieszczenie	Powierzchnia
1	P.pokój	12,24 m ²
2	Pokój dzienny	51,31 m ²
3	Kuchnia	18,15 m ²
4	Korytarz	5,63 m ²
5	Pokój	15,43 m ²
6	Pokój	12,99 m ²
7	Pokój	16,20 m ²
8	łazienka	6,42 m ²
9	łazienka	6,12 m ²
10	Garderoba	3,28 m ²
11	WC	3,03 m ²
	Razem	150,80 m²
12	Balkon	18,46 m ²

Wykonał:

Ruchniewa

Sprawdził:

GEODETA UPRAWNIONY

Inż. Lech Saloni
upr. zawod. nr 20430

skala: bez skali

POMIAR ZGODNIE Z NORMĄ:

PN-ISO 9836:1997

Powierzchnia użytkowa mieszkania nie
uwzględnia powierzchni pod ścianami
działowymi.