

# GEODEZYJNA INWENTARYZACJA LOKAL MIESZKALNY nr 968

ul. Gryfa Pomorskiego 70 B, Międzyzdroje

STAROSTWO POWIATOWE  
w Kamieniu Pomorskim  
ul. Wolńska 7b  
72-400 Kamień Pomorski

FOTOKOART Spółka z o.o.

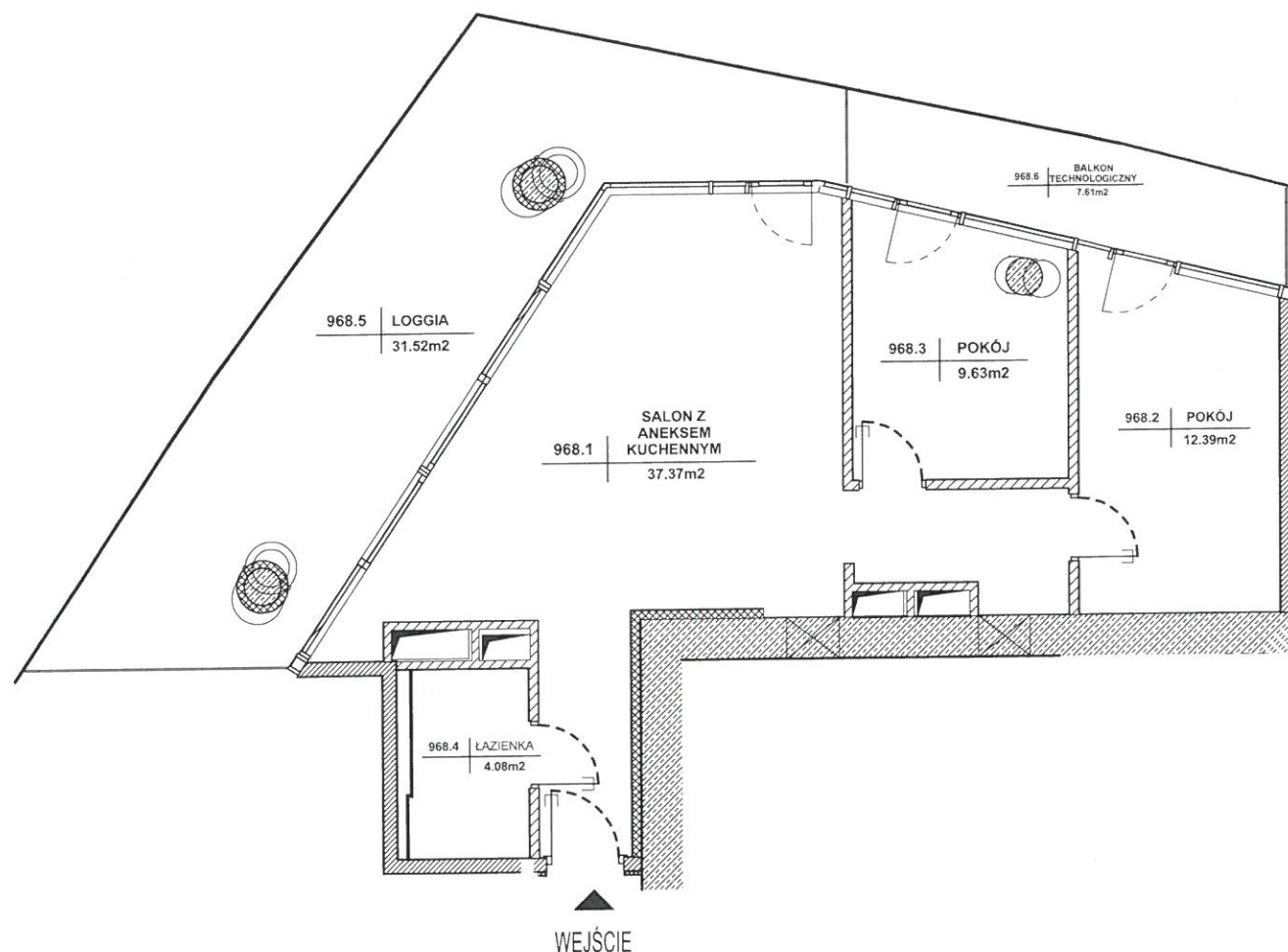
ul. Cyryla i Metodego 9a; 71-541 SZCZECIN  
ul. Kuźnicka 1, Zakłady Chemiczne Police, 72-100 Police  
Nowe Czarnowo 76D, Elektrownia Dolna Odra,  
ul. Fińska 1A/7; 72-602 ŚWINOUJŚCIE  
ul. Kossutha 11; 40-844 KATOWICE  
tel. (091)455-30-72; fax. (091)43-43-676  
fotokart@fotokart.pl; www.fotokart.pl

TL 14 Sp. z o.o. Sp. k.  
Wave Międzyzdroje Resort & Spa  
ul. Puławska 2  
02-566 Warszawa

## GEODEZYJNA INWENTARYZACJA POWIERZCHNI LOKALU MIESZKALNEGO

Obiekt: Zespół budynków mieszkalnych wielorodzinnych  
z zabudową towarzyszącą o funkcji sportowo-rekreacyjnej

Adres: ul. Gryfa Pomorskiego 70 B, Międzyzdroje  
Działka nr 446/1, obr. 0020 Międzyzdroje, jedn. ewid. m. Międzyzdroje  
*195 obw. 0016*  
Lokal nr 968 Piętro 9 Kondygnacja +10



	Pomieszczenie	Powierzchnia użytkowa
968.1	Salon z aneksem kuchennym	37.37 m <sup>2</sup>
968.2	Pokój	12.39 m <sup>2</sup>
968.3	Pokój	9.63 m <sup>2</sup>
968.4	Łazienka	4.08 m <sup>2</sup>
<b>Razem powierzchnia użytkowa lokalu</b>		<b>63.47 m<sup>2</sup></b>
<b>Powierzchnia pod ścianami działowymi i zabudowami GK</b>		<b>2.62 m<sup>2</sup></b>
<b>Razem powierzchnia sprzedaży (wewnętrzna lokalu)</b>		<b>66.09 m<sup>2</sup></b>
968.5	Loggia	31.52 m <sup>2</sup>
968.6	Balkon technolog.	7.61 m <sup>2</sup>

Data: 06.04.2021

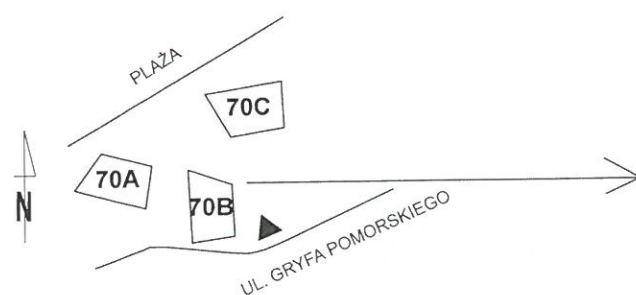
Wykonał: inż. Paweł Kowalak  
upr. zaw. 21520

FOTOKART Sp. z o.o.  
GEODETA UPRAWNIONY  
Upr. Nr 21520  
inż. Paweł Kowalak

Wykonał: inż. Małgorzata Buczma  
upr. zaw. 21725

FOTOKART Sp. z o.o.  
GEODETA UPRAWNIONY  
Upr. Nr 21725  
inż. Małgorzata Buczma

Lokal został wydzielony trwałymi ścianami w obrębie budynku oraz spełnia wymogi lokalu samodzielnego zgodnie z art. 2 ust. 2 ustawy z dnia 24 czerwca 1994r. o własności lokali (t.j. Dz.U. z 2021 r., poz. 1048).  
Powierzchnie pomierzono wg. normy PN-ISO 9836:2015.  
Obliczenia wykonano z natury, w świetle wyprawionych ścian. Pomiar powierzchni użytkowej nie uwzględnia powierzchni pod ścianami działowymi i zabudowami GK. Powierzchnia sprzedaży (wewnętrzna lokalu) stanowi sumę powierzchni użytkowej lokalu oraz powierzchni pod ścianami działowymi i zabudowami GK.



Szkic usytuowania lokalu w budynku

LOKAL WYPOSAŻONY M.IN. W  
NASTĘPUJĄCE INSTALACJE:  
- Elektryczna  
- Wodociągowa  
- Kanalizacja sanitarna  
- Teleinformatyczna

Kierownik Budowy  
*[Signature]*  
Bartosz Dembiński

Skala: 1 : 100

Wyrys z rzutu kondygnacji.