

GEODEZYJNA INWENTARYZACJA LOKAL MIESZKALNY

nr 972

ul. Gryfa Pomorskiego 70 A, Międzyzdroje

TL 14 Sp. z o.o. Sp. k.
Wave Międzyzdroje Resort & Spa
ul. Puławska 2
02-566 Warszawa

FOTOKOART Spółka z o.o.

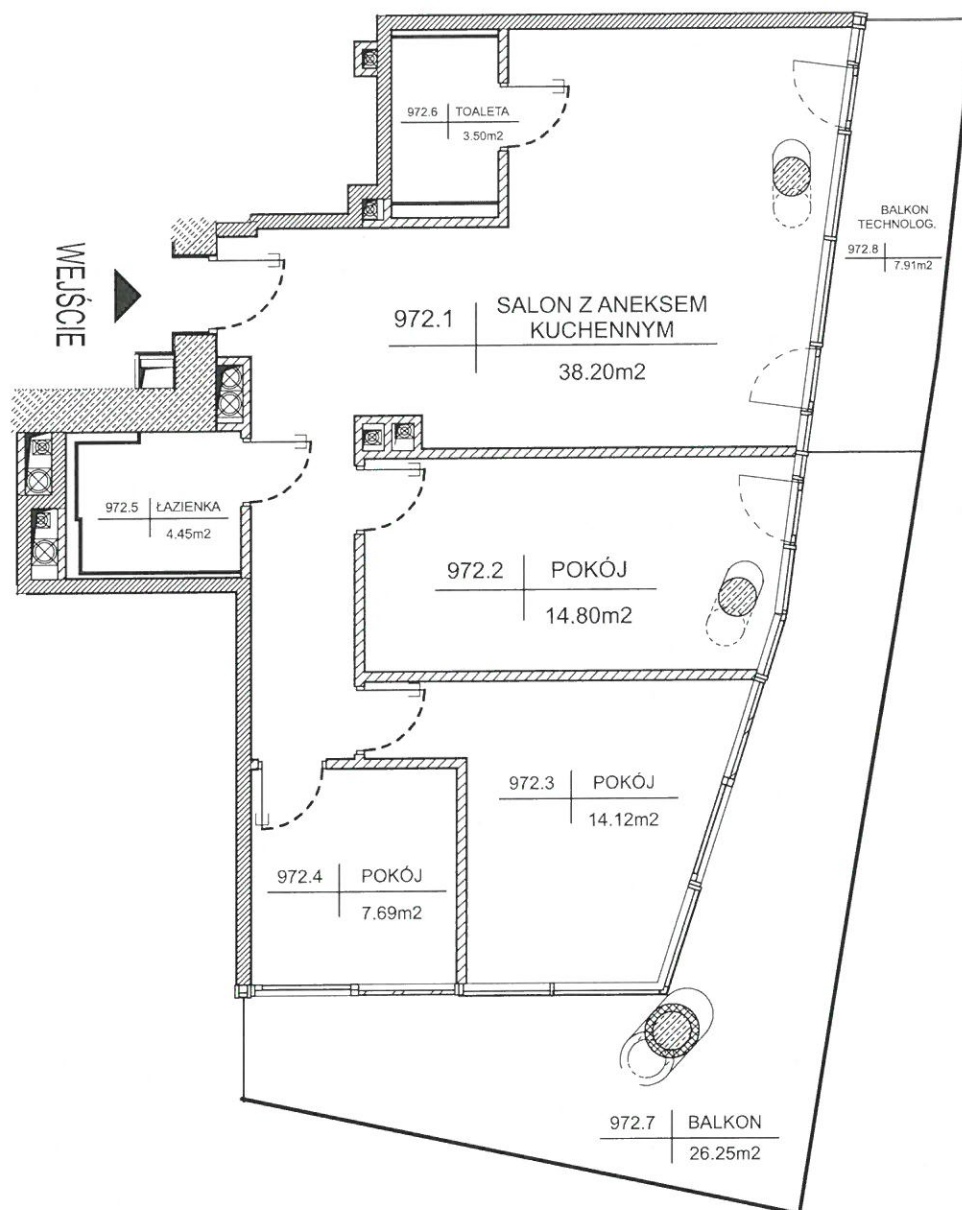
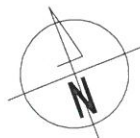
ul. Cyryla i Metodego 9a; 71-541 SZCZECIN
ul. Kuźnicka 1, Zakłady Chemiczne Police, 72-100 Police
Nowe Czarnowo 76D, Elektrownia Dolna Odra,
ul. Fińska 1A/7; 72-602 ŚWINOUJŚCIE
ul. Kossutha 11; 40-844 KATOWICE
tel. (091)455-30-72; fax. (091)43-43-676
fotokart@fotokart.pl; www.fotokart.pl

STAROSTWO POWIATOWE
w Kamieniu Pomorskim
ul. Wolńska 7b
72-400 Kamień Pomorski

GEODEZYJNA INWENTARYZACJA POWIERZCHNI LOKALU MIESZKALNEGO

Obiekt: Zespół budynków mieszkalnych wielorodzinnych
z zabudową towarzyszącą o funkcji sportowo-rekreacyjnej

Adres: ul. Gryfa Pomorskiego 70 A, Międzyzdroje
Działka nr 446/1, obr. 0020 Międzyzdroje, jedn. ewid. m. Międzyzdroje
i 185 obr. 0016
Lokal nr 972 Piętro 9 Kondygnacja +10

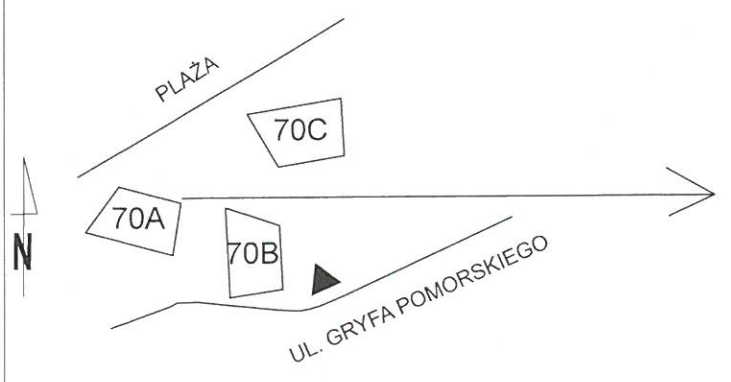


Kierownik Budowy
Małgorzata Buczman

- LOKAL WYPOSAŻONY M.IN. W
NASTĘPUJĄCE INSTALACJE:
- Elektryczna
 - Wodociągowa
 - Kanalizacja sanitarna
 - Teleinformatyczna

Skala: 1 : 100

Wyrys z rzutu kondygnacji.



Szkic usytuowania lokalu w budynku

	Pomieszczenie	Powierzchnia użytkowa
972.1.	Salon z aneksem kuchennym	38.20 m2
972.2.	Pokój	14.80 m2
972.3.	Pokój	14.12 m2
972.4.	Pokój	7.69 m2
972.5.	Łazienka	4.45 m2
972.6.	Toaleta	3.50 m2
Razem powierzchnia użytkowa lokalu		82.76 m2
Powierzchnia pod ścianami działowymi i zabudowami GK		4.01 m2
Razem powierzchnia sprzedaży (wewnętrzna lokalu)		86.77 m2
972.7.	Balkon	26.25 m2
972.8.	Balkon technolog.	7.91 m2

Data: 06.04.2021

Wykonał: inż. Paweł Kowalak upr. zaw. 21520	FOTOKOART Sp. z o.o. GEODETA UPRAWNIONY Upr. Nr 21520 inż. Paweł Kowalak
Wykonał: inż. Małgorzata Buczman upr. zaw. 21725	FOTOKOART Sp. z o.o. GEODETA UPRAWNIONY Upr. Nr 21725 inż. Małgorzata Buczman

Lokal został wydzielony trwałymi ścianami w obrębie budynku oraz spełnia wymogi lokalu samodzielnego zgodnie z art. 2 ust. 2 ustawy z dnia 24 czerwca 1994r. o własności lokali (t.j. Dz.U. z 2021 r., poz. 1048) .
Powierzchnie pomierzono wg. normy PN-ISO 9836:2015.
Obliczenia wykonano z natury, w świetle wyprawionych ścian. Pomiar powierzchni użytkowej nie uwzględnia powierzchni pod ścianami działowymi i zabudowami GK. Powierzchnia sprzedaży (wewnętrzna lokalu) stanowi sumę powierzchni użytkowej lokalu oraz powierzchni pod ścianami działowymi i zabudowami GK.