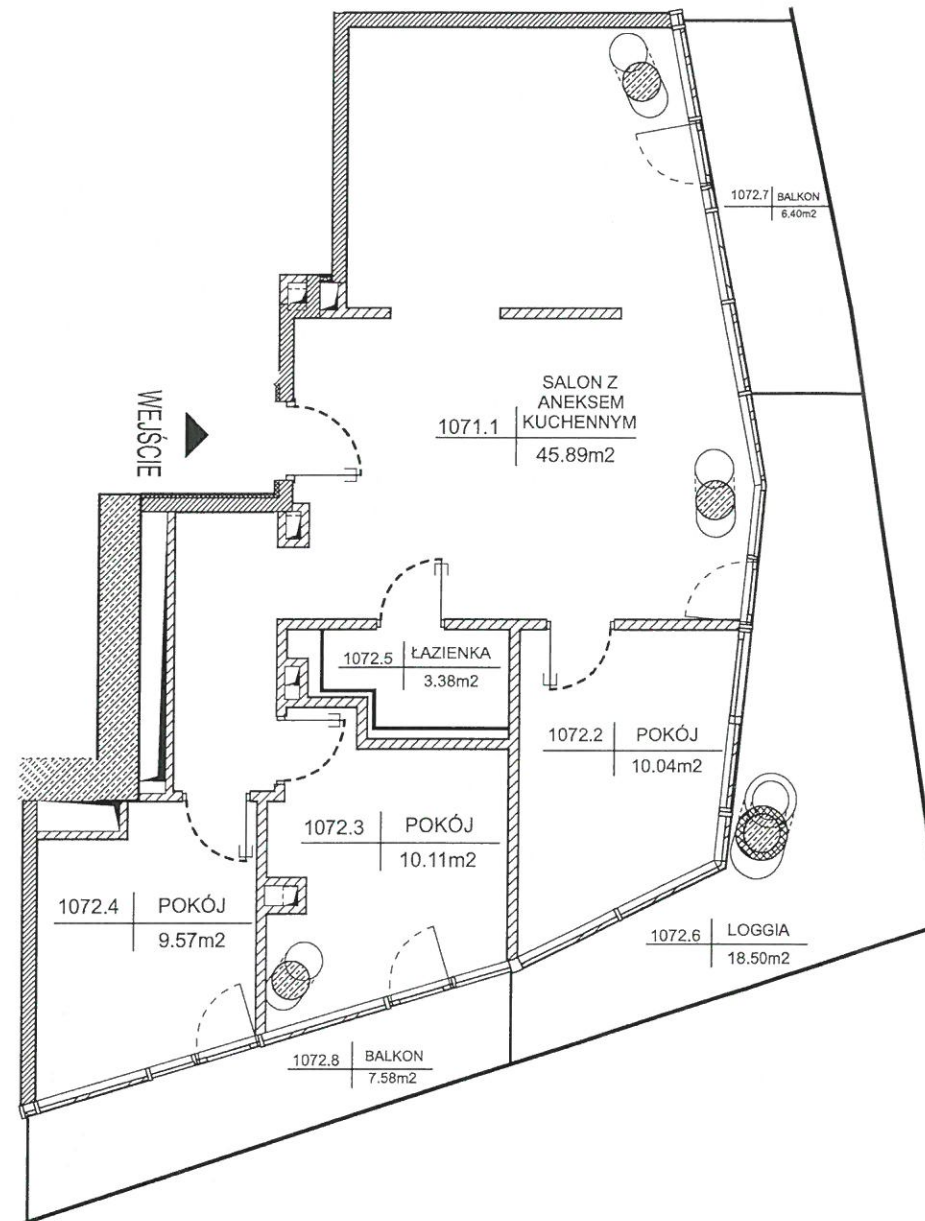
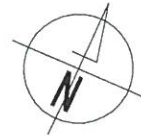


# GEODEZYJNA INWENTARYZACJA LOKAL MIESZKALNY

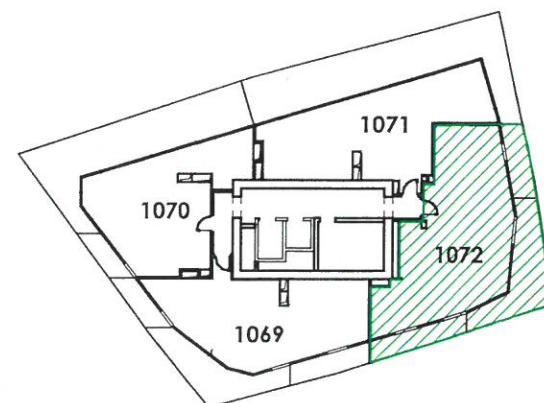
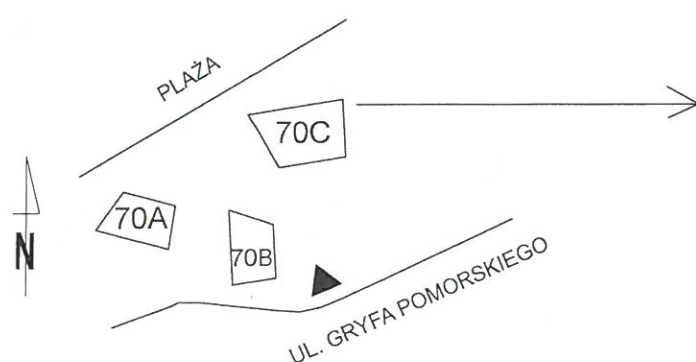
nr 1072

ul. Gryfa Pomorskiego 70 C, Międzyzdroje

STAROSTWO POWIATOWE  
w Kamieniu Pomorskim  
ul. Wolińska 7b  
72-400 Kamień Pomorski



Kierownik Budowy  
nr ewidencyjny 301/01/OK/20  
Bartosz Dembiński



LOKAL WYPOSAŻONY M.IN. W  
NASTĘPUJĄCE INSTALACJE:  
- Elektryczna  
- Wodociągowa  
- Kanalizacja sanitarna  
- Teleinformatyczna

Skala: 1 : 100

Wyrys z rzutu kondygnacji.

TL 14 Sp. z o.o. Sp. k.  
Wave Międzyzdroje Resort & Spa  
ul. Puławska 2  
02-566 Warszawa

FOTOKOART Spółka z o.o.

ul. Cyryla i Metodego 9a; 71-541 SZCZECIN  
ul. Kuźnicka 1, Zakłady Chemiczne Police, 72-100 Police  
Nowe Czarnowo 76D, Elektrownia Dolna Odra,  
ul. Fińska 1A/7; 72-602 ŚWINOUJŚCIE  
ul. Kossutha 11; 40-844 KATOWICE  
tel. (091)455-30-72; fax. (091)43-43-676  
fotokart@fotokart.pl; www.fotokart.pl

## GEODEZYJNA INWENTARYZACJA POWIERZCHNI LOKALU MIESZKALNEGO

Obiekt: Zespół budynków mieszkalnych wielorodzinnych  
z zabudową towarzyszącą o funkcji sportowo-rekreacyjnej

Adres: ul. Gryfa Pomorskiego 70 C, Międzyzdroje  
Działka nr 446/1, obr. 0020 Międzyzdroje, jedn. ewid. m. Międzyzdroje  
i 195 obr. 0016  
Lokal nr 1072 Piętro 10 Kondygnacja +11

	Pomieszczenie	Powierzchnia użytkowa
1072.1	Salon z aneksem kuchennym	45.89 m <sup>2</sup>
1072.2	Pokój	10.04 m <sup>2</sup>
1072.3	Pokój	10.11 m <sup>2</sup>
1072.4	Pokój	9.57 m <sup>2</sup>
1072.5	Łazienka	3.38 m <sup>2</sup>
Razem powierzchnia użytkowa lokalu		78.99 m <sup>2</sup>
Powierzchnia pod ścianami działowymi i zabudowami GK		3.43 m <sup>2</sup>
Razem powierzchnia sprzedaży (wewnętrzna lokalu)		82.42 m <sup>2</sup>
1072.6	LOGGIA	18.50 m <sup>2</sup>
1072.7	BALKON	6.40 m <sup>2</sup>
1072.8	BALKON	7.58 m <sup>2</sup>

Data: 06.04.2021

Wykonał: inż. Paweł Kowalak  
upr. zaw. 21520

FOTOKART Sp. z o.o.  
GEODETA UPRAWNIONY  
Up. Nr 21520  
inż. Paweł Kowalak

Wykonał: inż. Małgorzata Buczma  
upr. zaw. 21725

FOTOKART Sp. z o.o.  
GEODETA UPRAWNIONY  
Up. Nr 21725  
inż. Małgorzata Buczma

Lokal został wydzielony trwałymi ścianami w obrębie budynku oraz spełnia wymogi lokalu samodzielnego zgodnie z art. 2 ust. 2 ustawy z dnia 24 czerwca 1994r. o własności lokali (t.j. Dz.U. z 2021 r., poz. 1048).  
Powierzchnie pomierzono wg. normy PN-ISO 9836:2015. Obliczenia wykonano z natury, w świetle wyprawionych ścian. Pomiar powierzchni użytkowej nie uwzględnia powierzchni pod ścianami działowymi i zabudowami GK. Powierzchnia sprzedaży (wewnętrzna lokalu) stanowi sumę powierzchni użytkowej lokalu oraz powierzchni pod ścianami działowymi i zabudowami GK.