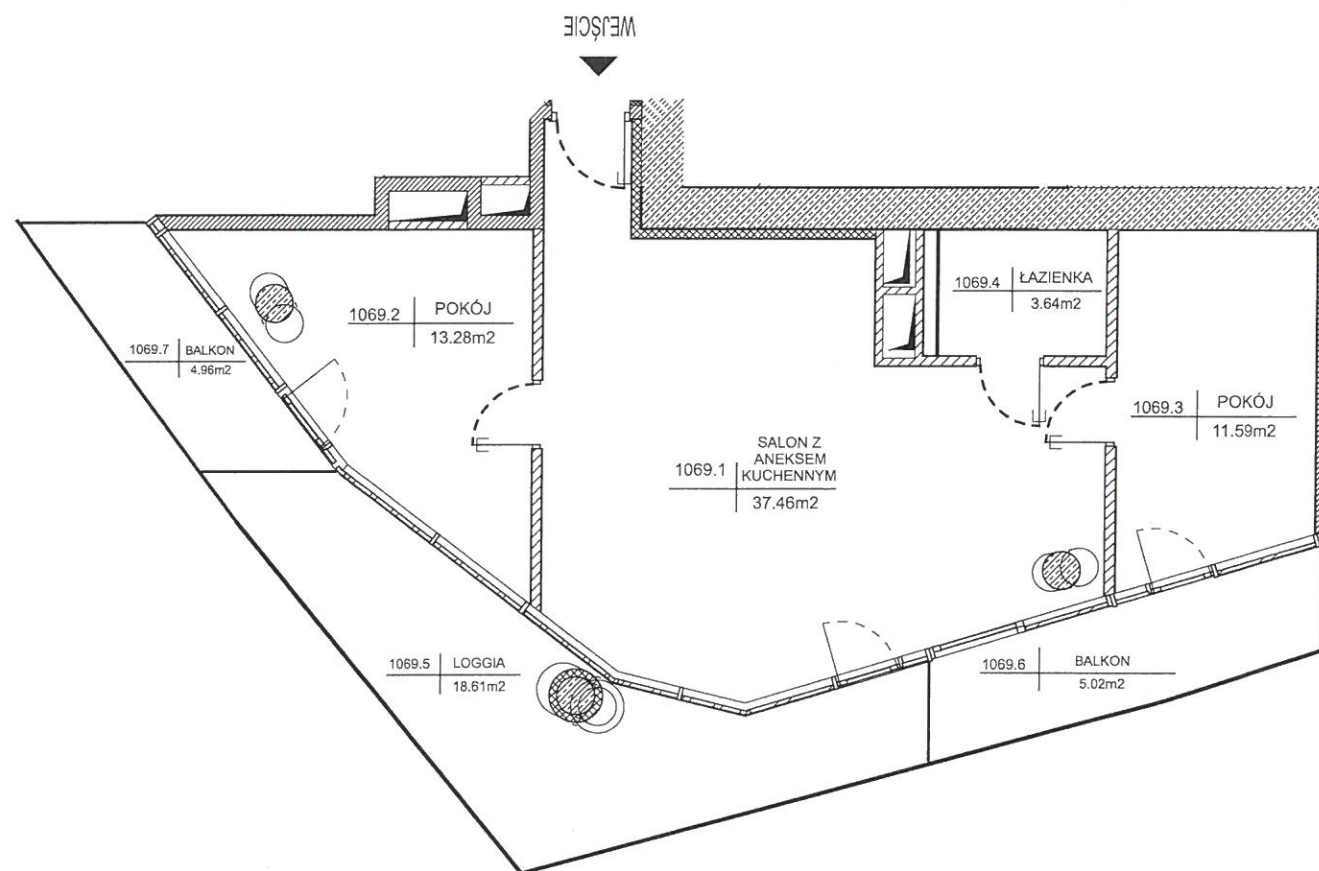


GEODEZYJNA INWENTARYZACJA LOKAL MIESZKALNY

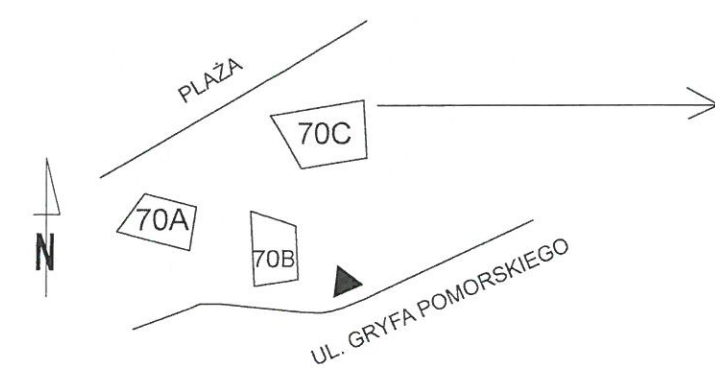
nr 1069

ul. Gryfa Pomorskiego 70 C, Międzyzdroje

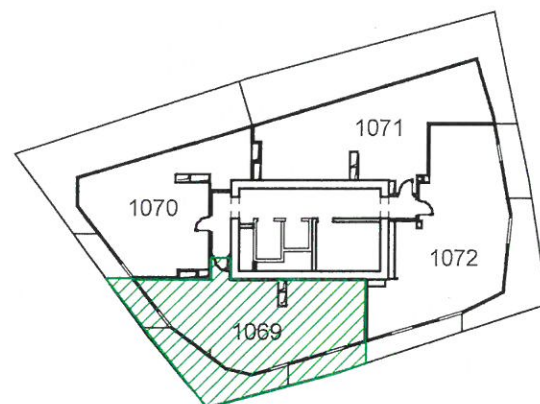
STAROSTWO POWIATOWE
w Kamieniu Pomorskim
ul. Wolińska 7b
72-400 Kamień Pomorski



Kierownik Budowy
nr ewidencyjny: 90030/OWOK/70
Bartosz Dębski



Szkic usytuowania lokalu w budynku



LOKAL WYPOSAŻONY M.IN. W
NASTĘPUJĄCE INSTALACJE:
- Elektryczna
- Wodociągowa
- Kanalizacja sanitarna
- Teleinformatyczna

Skala: 1 : 100

Wyrys z rzutu kondygnacji.

TL 14 Sp. z o.o. Sp. k.
Wave Międzyzdroje Resort & Spa
ul. Puławska 2
02-566 Warszawa

FOTOKOART Spółka z o.o.

ul. Cyryla i Metodego 9a; 71-541 SZCZECIN
ul. Kuźnicka 1, Zakłady Chemiczne Police, 72-100 Police
Nowe Czarnowo 76D, Elektrownia Dolna Odra,
ul. Fińska 1A/7; 72-602 ŚWINOUJŚCIE
ul. Kossutha 11; 40-844 KATOWICE
tel. (091)455-30-72; fax. (091)43-43-676
fotokart@fotokart.pl; www.fotokart.pl

GEODEZYJNA INWENTARYZACJA POWIERZCHNI LOKALU MIESZKALNEGO

Obiekt: Zespół budynków mieszkalnych wielorodzinnych
z zabudową towarzyszącą o funkcji sportowo-rekreacyjnej

Adres: ul. Gryfa Pomorskiego 70 C, Międzyzdroje
Działka nr 446/1, obr. 0020 Międzyzdroje, jedn. ewid. m. Międzyzdroje
i 135 obr. 0016
Lokal nr 1069 Piętro 10 Kondygnacja +11

	Pomieszczenie	Powierzchnia użytkowa
1069.1	Salon z aneksem kuchennym	37.46 m ²
1069.2	Pokój	11.59 m ²
1069.3	Pokój	13.28 m ²
1069.4	Łazienka	3.64 m ²
Razem powierzchnia użytkowa lokalu		65.97 m ²
Powierzchnia pod ścianami działowymi i zabudowami GK		2.19 m ²
Razem powierzchnia sprzedaży (wewnętrzna lokalu)		68.16 m ²
1069.5	LOGGIA	18.61 m ²
1069.6	BALKON	5.02 m ²
1069.7	BALKON	4.96 m ²

Data: 06.04.2021

Wykonał: inż. Paweł Kowalak
upr. zaw. 21520

FOTOKOART Sp. z o.o.
GEODETA UPRAWNIONY
Upr. Nr 21520
inż. Paweł Kowalak

Wykonał: inż. Małgorzata Buczma
upr. zaw. 21725

FOTOKOART Sp. z o.o.
GEODETA UPRAWNIONY
Upr. Nr 21725
inż. Małgorzata Buczma

Lokal został wydzielony trwałymi ścianami w obrębie budynku oraz spełnia wymogi lokalu samodzielnego zgodnie z art. 2 ust. 2 ustawy z dnia 24 czerwca 1994r. o własności lokali (t.j. Dz.U. z 2021 r., poz. 1048).
Powierzchnie pomierzono wg. normy PN-ISO 9836:2015. Obliczenia wykonano z natury, w świetle wyprawionych ścian. Pomiar powierzchni użytkowej nie uwzględnia powierzchni pod ścianami działowymi i zabudowami GK. Powierzchnia sprzedaży (wewnętrzna lokalu) stanowi sumę powierzchni użytkowej lokalu oraz powierzchni pod ścianami działowymi i zabudowami GK.