

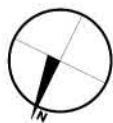
Nr	Nazwa	Pow. [m <sup>2</sup> ]
0.1	hol wejściowy	6,62
0.2	toaleta	2,70
0.3	spizarnia	4,29
0.4	pomieszczenie techniczne	5,38
0.5	salon z aneksem kuchennym	47,80
0.6	garaz IMP	37,97
1.1	komunikacja	14,40
1.2	sypialnia	17,32
1.3	łazienka	7,67
1.4	garderoba	5,59
1.5	gabinet	10,48
1.6	pralnia	4,10
1.7	sypialnia	15,79
1.8	łazienka	3,43
1.9	garderoba	3,33
1.10	sypialnia	13,75
1.11	łazienka	3,43
1.12	garderoba	3,33
2.1	poddasze	20,57

**POWIERZCHNIA UŻYTKOWA LOKALU 227,95**

powierzchnia pod ścianami działowymi	6,69
powierzchnia wnek okiennych	4,84
1.S schody wewnętrzne	4,54
2.S schody wewnętrzne	3,78

**POWIERZCHNIA WEWNĘTRZNA LOKALU 246,80**

0.A taras	8,37
0.B podcień	6,56
0.C wiata śmietnikowa	1,84
1.A balkon	8,28
1.B balkon	5,57
ogród 1 - strefa prywatna	456,9
ogród 2 - strefa wejściowa	82,84
<b>TEREN ŁĄCZNIE</b>	<b>677,83</b>



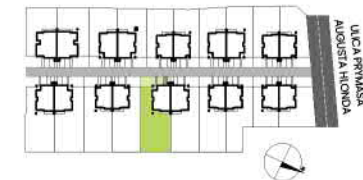
Uwaga: rysunek koncepcyjny; wymiary i powierzchnie mogą ulec zmianie. Plan koncepcyjny lokalu i budynku — ściany wewnątrz lokalowe nadające się do demontażu

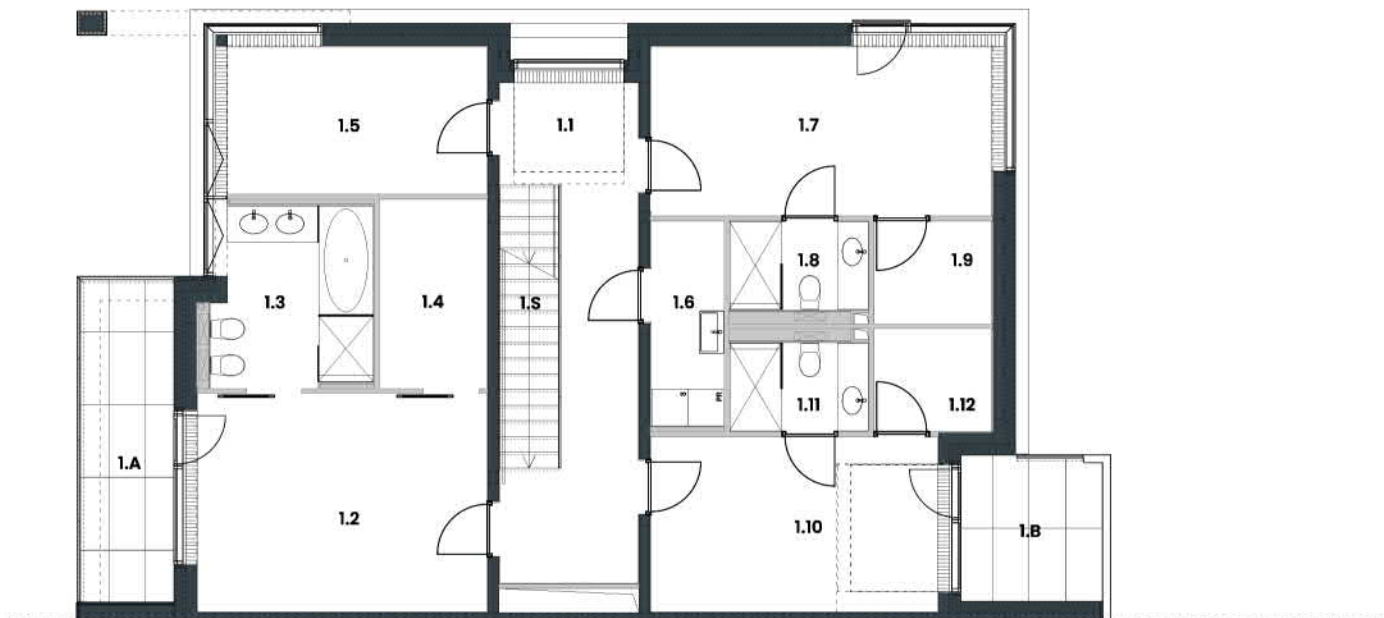
Powierzchnia użytkowa lokalu jest określona na podstawie Rozporządzenia Ministra Rozwoju w sprawie szczegółowego zakresu i formy projektu budowlanego z dnia 11 września 2020 r. (Dz.U. z 2020 r. poz. 1809) zgodnie z zasadami zawartymi w Polskiej Normie PN-ISO 9836:2015-12. Powierzchnia sprzedaży (wewnętrzna lokalu) stanowi sumę powierzchni użytkowej lokalu oraz powierzchni pod ścianami działowymi z możliwością ich aranżacji, powierzchni schodów wewnętrznych oraz powierzchni wnek okiennych. Przedstawiona na rzutach aranżacja ma charakter przykładowy, a umeblowanie nie stanowi wyposażenia nabywanego lokalu.

**Biuro Sprzedaży  
Hampton Residence**

✉ hampton@greenhousedevlopment.pl

☎ 691 131 100 ☎ 691 135 136  
☎ 691 136 136 ☎ 691 131 213





Nr	Nazwa	Pow. [m <sup>2</sup> ]
0.1	hol wejściowy	6,62
0.2	toaleta	2,70
0.3	spizarnia	4,29
0.4	pomieszczenie techniczne	5,38
0.5	salon z aneksem kuchennym	47,80
0.6	garaz IMP	37,97
1.1	komunikacja	14,40
1.2	sypialnia	17,32
1.3	łazienka	7,67
1.4	garderoba	5,59
1.5	gabinet	10,48
1.6	pralnia	4,10
1.7	sypialnia	15,79
1.8	łazienka	3,43
1.9	garderoba	3,33
1.10	sypialnia	13,75
1.11	łazienka	3,43
1.12	garderoba	3,33
2.1	poddasze	20,57

<b>POWIERZCHNIA UŻYTKOWA LOKALU</b>	<b>227,95</b>
powierzchnia pod ścianami działowymi	6,69
powierzchnia wnek okiennych	4,84
1.S schody wewnętrzne	4,54
2.S schody wewnętrzne	3,78

<b>POWIERZCHNIA WEWNĘTRZNA LOKALU</b>	<b>246,80</b>
0.A taras	8,37
0.B podcień	6,56
0.C wiata śmietnikowa	1,84
1.A balkon	8,28
1.B balkon	5,57
ogród 1 - strefa prywatna	456,9
ogród 2 - strefa wejściowa	82,84
<b>TEREN ŁĄCZNIE</b>	<b>677,83</b>



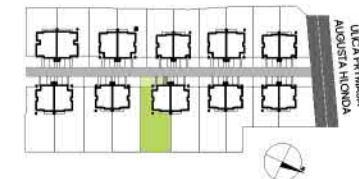
Uwaga: rysunek koncepcyjny; wymiary i powierzchnie mogą ulec zmianie. Plan koncepcyjny lokalu i budynku - ściany wewnątrz lokalowe nadające się do demontażu

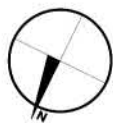
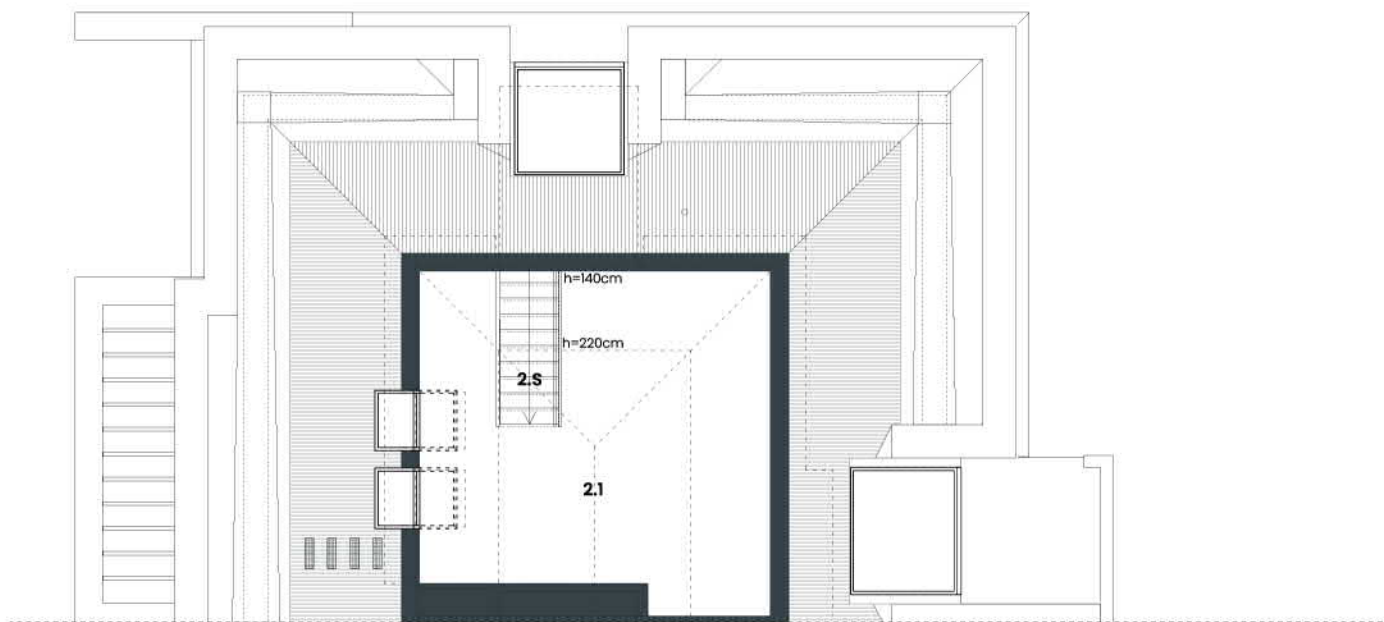
Powierzchnia użytkowa lokalu jest określona na podstawie Rozporządzenia Ministra Rozwoju w sprawie szczegółowego zakresu i formy projektu budowlanego z dnia 11 września 2020 r. (Dz.U. z 2020 r. poz. 1809) zgodnie z zasadami zawartymi w Polskiej Normie PN-ISO 9836:2015-12. Powierzchnia sprzedaży (wewnętrzna lokalu) stanowi sumę powierzchni użytkowej lokalu oraz powierzchni pod ścianami działowymi z możliwością ich aranżacji, powierzchni schodów wewnętrznych oraz powierzchni wnek okiennych. Przedstawiona na rzutach aranżacja ma charakter przykładowy, a umeblowanie nie stanowi wyposażenia nabywanego lokalu.

## Biuro Sprzedaży Hampton Residence

✉ hampton@greenhousedevlopment.pl

☎ 691 131 100 ☎ 691 135 136  
☎ 691 136 136 ☎ 691 131 213





Uwaga: rysunek koncepcyjny; wymiary i powierzchnie mogą ulec zmianie. Plan koncepcyjny lokalu i budynku — ściany wewnątrz lokalowe nadające się do demontażu

Powierzchnia użytkowa lokalu jest określona na podstawie Rozporządzenia Ministra Rozwoju w sprawie szczegółowego zakresu i formy projektu budowlanego z dnia 11 września 2020 r. (Dz.U. z 2020 r. poz. 1809) zgodnie z zasadami zawartymi w Polskiej Normie PN-ISO 9836:2015-12. Powierzchnia sprzedaży (wewnętrzna lokalu) stanowi sumę powierzchni użytkowej lokalu oraz powierzchni pod ścianami działowymi z możliwością ich aranżacji, powierzchni schodów wewnętrznych oraz powierzchni wnek okiennych. Przedstawiona na rzutach aranżacja ma charakter przykładowy, a umeblowanie nie stanowi wyposażenia nabywanego lokalu.

Nr	Nazwa	Pow. [m <sup>2</sup> ]
0.1	hol wejściowy	6,62
0.2	toaleta	2,70
0.3	spizarnia	4,29
0.4	pomieszczenie techniczne	5,38
0.5	salon z aneksem kuchennym	47,80
0.6	garaz IMP	37,97
1.1	komunikacja	14,40
1.2	sypialnia	17,32
1.3	łazienka	7,67
1.4	garderoba	5,59
1.5	gabinet	10,48
1.6	pralnia	4,10
1.7	sypialnia	15,79
1.8	łazienka	3,43
1.9	garderoba	3,33
1.10	sypialnia	13,75
1.11	łazienka	3,43
1.12	garderoba	3,33
2.1	poddasze	20,57

**POWIERZCHNIA UŻYTKOWA LOKALU 227,95**

powierzchnia pod ścianami działowymi	6,69
powierzchnia wnek okiennych	4,84
1.S schody wewnętrzne	4,54
2.S schody wewnętrzne	3,78

**POWIERZCHNIA WEWNĘTRZNA LOKALU 246,80**

0.A taras	8,37
0.B podcień	6,56
0.C wiatła śmietnikowa	1,84
1.A balkon	8,28
1.B balkon	5,57
ogród 1 - strefa prywatna	456,9
ogród 2 - strefa wejściowa	82,84
<b>TEREN ŁĄCZNIE</b>	<b>677,83</b>

**Biuro Sprzedaży  
Hampton Residence**

✉ hampton@greenhousedevlopment.pl

☎ 691 131 100 ☎ 691 135 136  
☎ 691 136 136 ☎ 691 131 213

