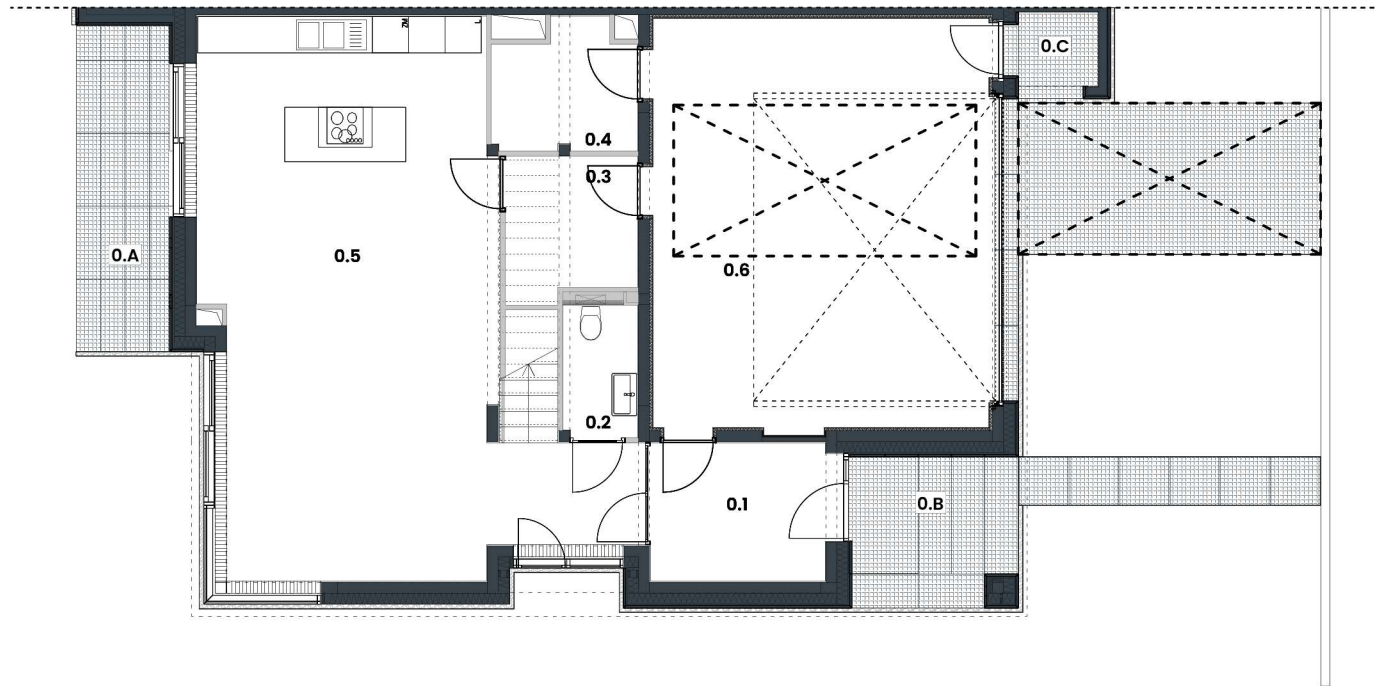


## H3A - Parter

**HAMPTON**  
— RESIDENCE —  
WILANÓW



Nr	Nazwa	Pow. [m <sup>2</sup> ]
0.1	hol wejściowy	6,62
0.2	toaleta	2,70
0.3	spizarnia	4,29
0.4	pomieszczenie techniczne	5,38
0.5	salon z aneksem kuchennym	47,80
0.6	garaż IMP	37,97
1.1	komunikacja	14,40
1.2	sypialnia	17,32
1.3	łazienka	7,67
1.4	garderoba	5,59
1.5	gabinet	10,48
1.6	pralnia	4,10
1.7	sypialnia	13,27
1.8	łazienka	3,43
1.9	garderoba	3,64
1.10	sypialnia	16,36
1.11	łazienka	3,43
1.12	garderoba	3,33
2.1	poddasze	20,57

### POWIERZCHNIA UŻYTKOWA LOKALU 228,35

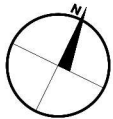
powierzchnia pod ścianami działowymi	5,67
powierzchnia wnęk okiennych	4,59
1.S schody wewnętrzne	4,54
2.S schody wewnętrzne	3,78

### POWIERZCHNIA WEWNĘTRZNA LOKALU 246,93

0.A taras	8,37
0.B podcień	6,56
0.C wiata śmietnikowa	4,54
1.A balkon	8,16
1.B balkon	2,03
1.C balkon	1,78

ogród 1 - strefa prywatna	244,6
ogród 2 - strefa wejściowa	71,93

### TEREN ŁĄCZNIE 454,64



0m 5m

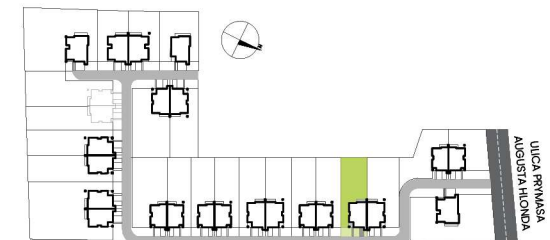
Uwaga: rysunek koncepcyjny, wymiary i powierzchnie mogą ulec zmianie. Plan koncepcyjny lokalu i budynku - ściany wewnątrz lokalowe nadające się do demontażu

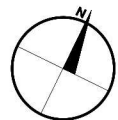
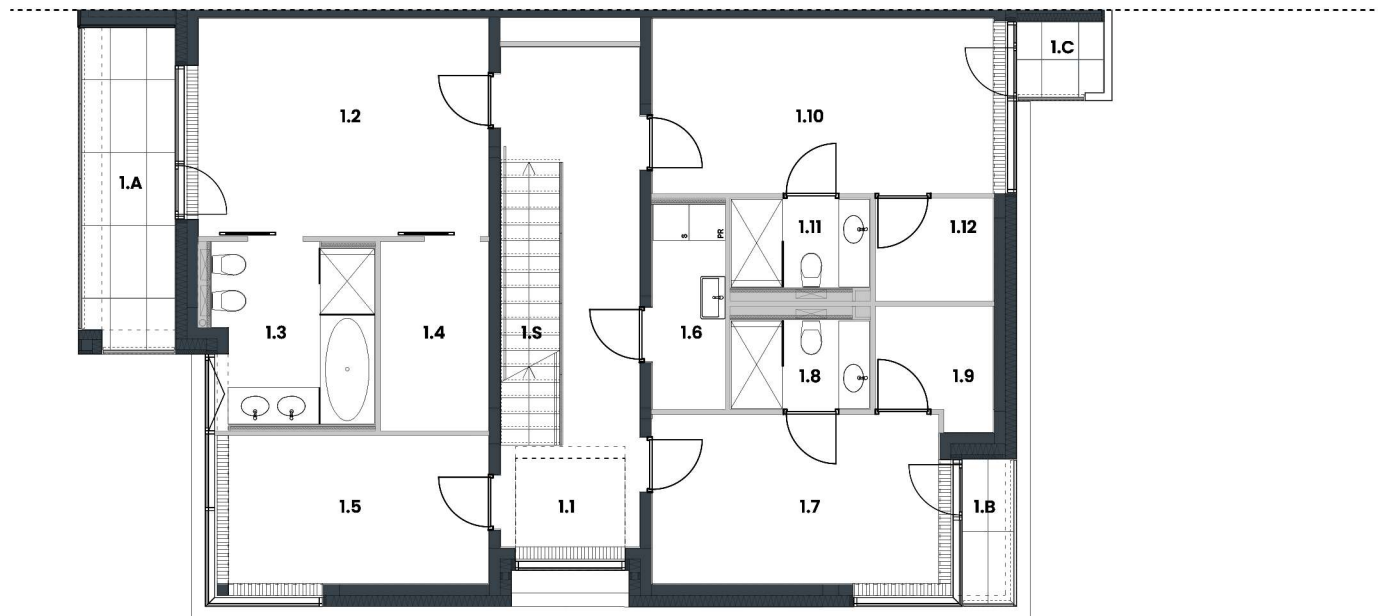
Powierzchnia użytkowa lokalu jest określona na podstawie Rozporządzenia Ministra Rozwoju w sprawie szczegółowego zakresu i formy projektu budowlanego z dnia 11 września 2020 r. (Dz.U. z 2020 r. poz. 1809) zgodnie z zasadami zawartymi w Polskiej Normie PN-ISO 9836:2015-12. Powierzchnia sprzedaży (wewnętrzna lokalu) stanowi sumę powierzchni użytkowej lokalu oraz powierzchni pod ścianami działowymi z możliwością ich aranżacji, powierzchni schodów wewnętrznych oraz powierzchni wnęk okiennych. Przedstawiona na rzutach aranżacja ma charakter przykładowy, a umeblowanie nie stanowi wyposażenia nabywanego lokalu.

## Biuro Sprzedaży Hampton Residence

✉ hampton@greenhousedevlopment.pl

☎ 691 131 100 ☎ 691 135 136  
☎ 691 136 136 ☎ 691 131 213





0m 5m

Uwaga: rysunek koncepcyjny, wymiary i powierzchnie mogą ulec zmianie. Plan koncepcyjny lokalu i budynku - ściany wewnątrz lokalowe nadające się do demontażu

Powierzchnia użytkowa lokalu jest określona na podstawie Rozporządzenia Ministra Rozwoju w sprawie szczegółowego zakresu i formy projektu budowlanego z dnia 11 września 2020 r. (Dz.U. z 2020 r. poz. 1809) zgodnie z zasadami zawartymi w Polskiej Normie PN-ISO 9836:2015-12. Powierzchnia sprzedaży (wewnętrzna lokalu) stanowi sumę powierzchni użytkowej lokalu oraz powierzchni pod ścianami działowymi z możliwością ich aranżacji, powierzchni schodów wewnętrznych oraz powierzchni wnek okiennych. Przedstawiona na rzutach aranżacja ma charakter przykładowy, a umeblowanie nie stanowi wyposażenia nabywanego lokalu.

Nr	Nazwa	Pow. [m <sup>2</sup> ]
0.1	hol wejściowy	6,62
0.2	toaleta	2,70
0.3	spizarnia	4,29
0.4	pomieszczenie techniczne	5,38
0.5	salon z aneksem kuchennym	47,80
0.6	garaż IMP	37,97
1.1	komunikacja	14,40
1.2	sypialnia	17,32
1.3	łazienka	7,67
1.4	garderoba	5,59
1.5	gabinet	10,48
1.6	pralnia	4,10
1.7	sypialnia	13,27
1.8	łazienka	3,43
1.9	garderoba	3,64
1.10	sypialnia	16,36
1.11	łazienka	3,43
1.12	garderoba	3,33
2.1	poddasze	20,57

### POWIERZCHNIA UŻYTKOWA LOKALU 228,35

powierzchnia pod ścianami działowymi 5,67

powierzchnia wnek okiennych 4,59

1.S	schody wewnętrzne	4,54
2.S	schody wewnętrzne	3,78

### POWIERZCHNIA WEWNĘTRZNA LOKALU 246,93

0.A	taras	8,37
0.B	podcień	6,56
0.C	wiata śmietnikowa	4,54
1.A	balkon	8,16
1.B	balkon	2,03
1.C	balkon	1,78

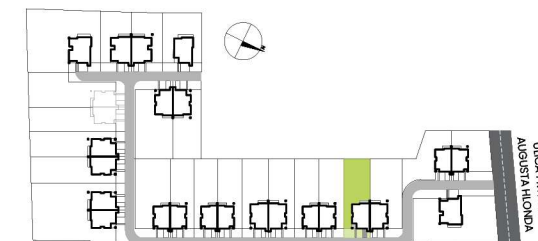
ogród 1 - strefa prywatna	244,6
ogród 2 - strefa wejściowa	71,93

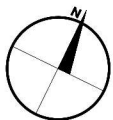
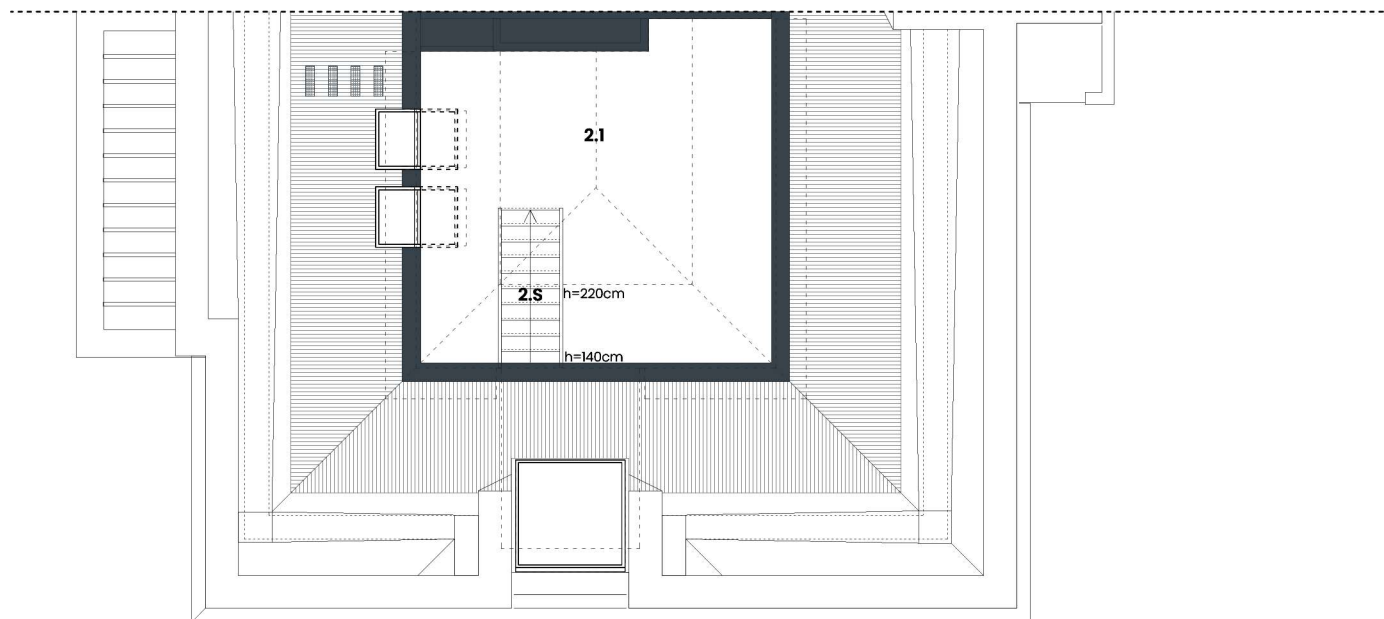
**TEREN ŁĄCZNIE 454,64**

## Biuro Sprzedaży Hampton Residence

✉ hampton@greenhousedevopment.pl

☎ 691 131 100 ☎ 691 135 136  
☎ 691 136 136 ☎ 691 131 213





Uwaga: rysunek koncepcyjny; wymiary i powierzchnie mogą ulec zmianie. Plan koncepcyjny lokalu i budynku - ściany wewnątrz lokalowe nadające się do demontażu

Powierzchnia użytkowa lokalu jest określona na podstawie Rozporządzenia Ministra Rozwoju w sprawie szczegółowego zakresu i formy projektu budowlanego z dnia 11 września 2020 r. (Dz.U. z 2020 r. poz. 1809) zgodnie z zasadami zawartymi w Polskiej Normie PN-ISO 9836:2015-12. Powierzchnia sprzedaży (wewnętrzna lokalu) stanowi sumę powierzchni użytkowej lokalu oraz powierzchni pod ścianami działowymi z możliwością ich aranżacji, powierzchni schodów wewnętrznych oraz powierzchni wnek okiennych. Przedstawiona na rzutach aranżacja ma charakter przykładowy, a umeblowanie nie stanowi wyposażenia nabywanego lokalu.

Nr	Nazwa	Pow. [m <sup>2</sup> ]
0.1	hol wejściowy	6,62
0.2	toaleta	2,70
0.3	spizarnia	4,29
0.4	pomieszczenie techniczne	5,38
0.5	salon z aneksem kuchennym	47,80
0.6	garaż IMP	37,97
1.1	komunikacja	14,40
1.2	sypialnia	17,32
1.3	łazienka	7,67
1.4	garderoba	5,59
1.5	gabinet	10,48
1.6	pralnia	4,10
1.7	sypialnia	13,27
1.8	łazienka	3,43
1.9	garderoba	3,64
1.10	sypialnia	16,36
1.11	łazienka	3,43
1.12	garderoba	3,33
2.1	poddasze	20,57

**POWIERZCHNIA UŻYTKOWA LOKALU 228,35**

powierzchnia pod ścianami działowymi	5,67
powierzchnia wnek okiennych	4,59
1.S schody wewnętrzne	4,54
2.S schody wewnętrzne	3,78

**POWIERZCHNIA WEWNĘTRZNA LOKALU 246,93**

0.A taras	8,37
0.B podcień	6,56
0.C wiata śmietnikowa	4,54
1.A balkon	8,16
1.B balkon	2,03
1.C balkon	1,78

ogród 1 - strefa prywatna	244,6
ogród 2 - strefa wejściowa	71,93
<b>TEREN ŁĄCZNIE</b>	<b>454,64</b>

## Biuro Sprzedaży Hampton Residence

✉ hampton@greenhousedevlopment.pl

☎ 691 131 100 ☎ 691 135 136  
☎ 691 136 136 ☎ 691 131 213

