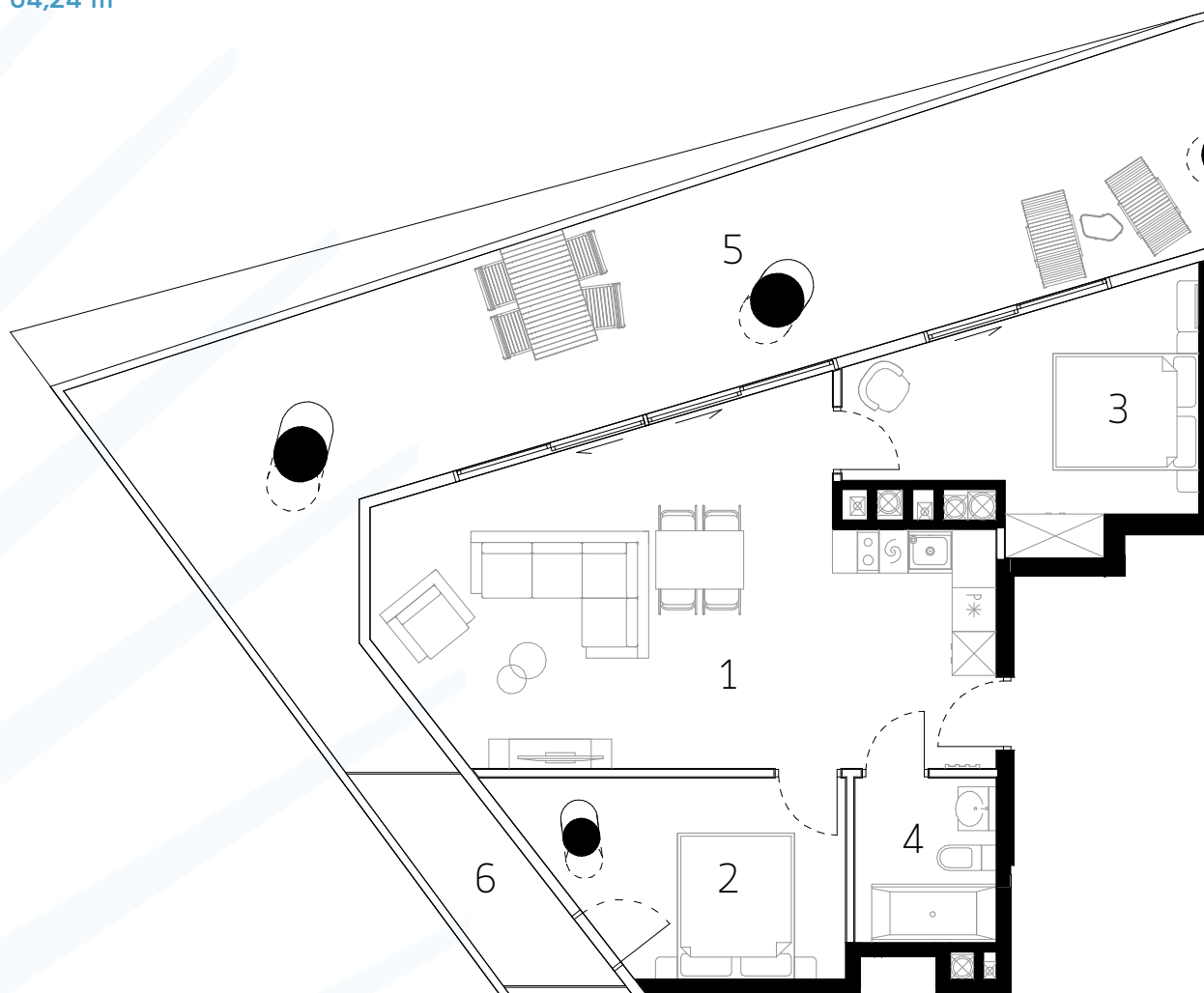


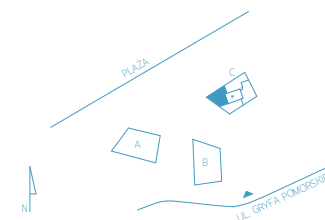
C.10.70 / III POKOJE

POWIERZCHNIA 64,24 m²



BIURO SPRZEDAŻY
WAVE APARTMENTS

wave@greenhousedevlopment.pl
tel. 691 135 136, 691 136 136
tel. 691 131 100, 691 136 666
tel. 691 131 213



BUDYNEK C PIĘTRO X - KONDYGNACJA XI APARTAMENT C.10.70 III POKOJE

| | |
|--------------------------------|----------------------------|
| 1 SALON Z ANEKSEM KUCHENNYM | 35,17 m ² |
| 2 POKÓJ | 11,20 m ² |
| 3 POKÓJ | 13,24 m ² |
| 4 ŁAZIENKA | 4,63 m ² |
| POWIERZCHNIA | 64,24 m² |
| 5 LOGGIA | 48,28 m ² |
| 6 BALKON TECHNOLOGICZNY | 4,71 m ² |



0m 1m 2m 3m

Uwaga rysunek koncepcyjny; wymiary i powierzchnie mogą ulec zmianie. Plan koncepcyjny lokalu i budynku.

— ściany wewnętrzne nadające się do demontażu

Powierzchnia użytkowa lokalu zostanie określona na podstawie powykonawczego pomiaru, dokonanego w oparciu o Polską Normę ISO 9836:1997 "Właściwości użytkowe w budownictwie - Określanie i obliczanie wskaźników powierzchniowych i kubaturowych", w tym przy uwzględnieniu że: / powierzchnia użytkowa lokalu będzie obliczona w metrach kwadratowych z dokładnością do dwóch miejsc po przecinku (tj. z dokładnością do 0,01 m²); / powierzchnia użytkowa lokalu będzie obliczana dla wymiarów lokalu w stanie wykończonym, na poziomie podłogi, nie licząc listew przypodłogowych, progów itp.; / do powierzchni użytkowej lokalu nie będą wliczane powierzchnie otworów na drzwi i okna oraz nisze w elementach zamykających; / do powierzchni użytkowej lokalu wliczane będą elementy nadające się do demontażu takie jak: ścianki działowe, rury, kanały.