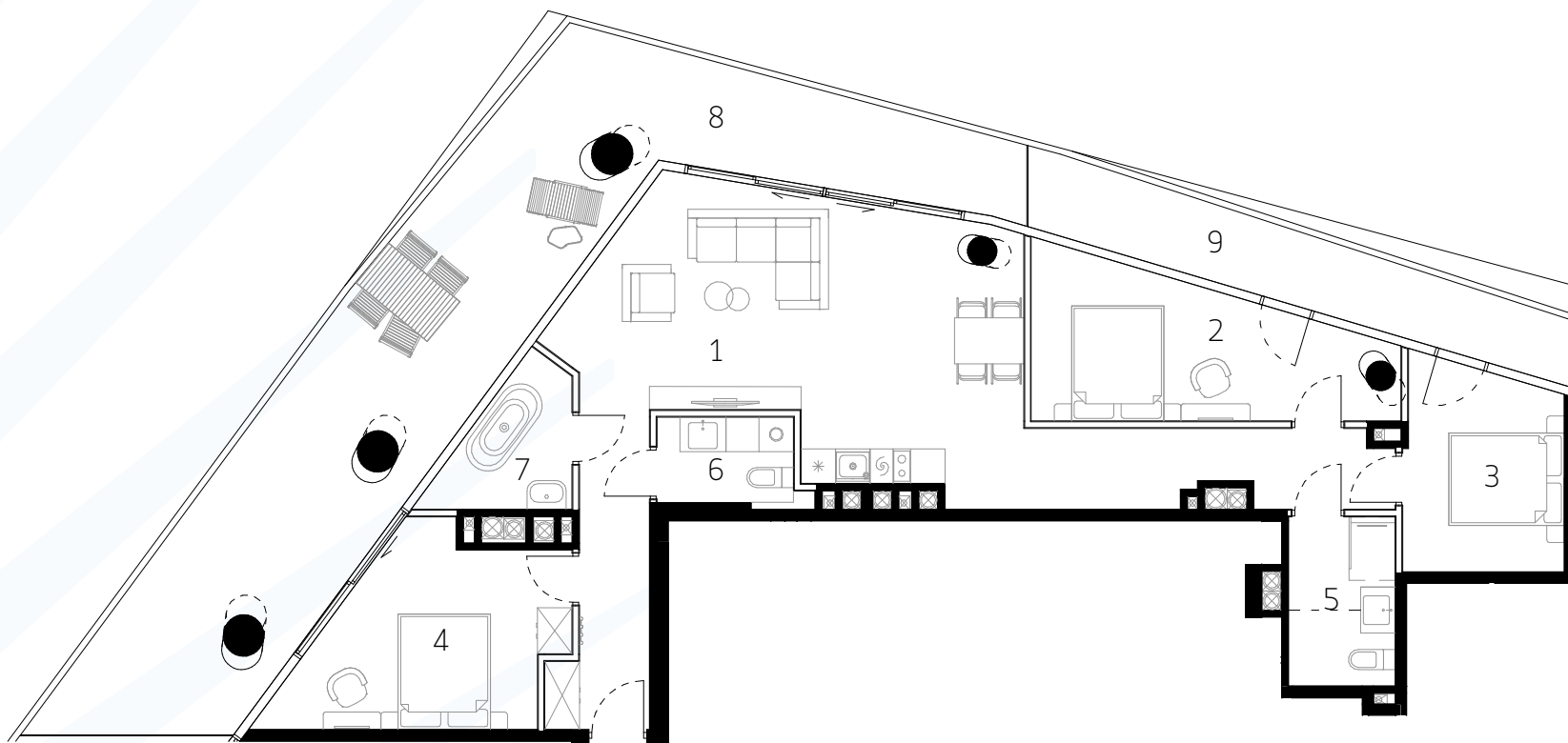


# A.10.77 / IV POKOJE

POWIERZCHNIA 103,95 m<sup>2</sup>



0m 1m 2m 3m

Uwaga rysunek koncepcyjny; wymiary i powierzchnie mogą ulec zmianie. Plan koncepcyjny lokalu i budynku.

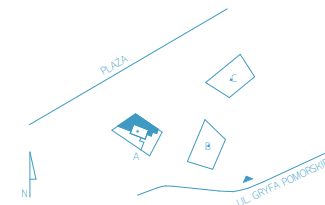
— ściany wewnątrzlokalowe nadające się do demontażu

Powierzchnia użytkowa lokalu zostanie określona na podstawie powykonawczego pomiaru, dokonanego w oparciu o Polską Normę ISO 9836:1997 "Właściwości użytkowe w budownictwie - Określanie i obliczanie wskaźników powierzchniowych i kubaturowych", w tym przy uwzględnieniu że: / powierzchnia użytkowa lokalu będzie obliczona w metrach kwadratowych z dokładnością do dwóch miejsc po przecinku (tj. z dokładnością do 0,01 m<sup>2</sup>); / powierzchnia użytkowa lokalu będzie obliczana dla wymiarów lokalu w stanie wykończonym, na poziomie podłogi, nie licząc listew przypodłogowych, progów itp.; / do powierzchni użytkowej lokalu nie będą wliczane powierzchnie otworów na drzwi i okna oraz nisze w elementach zamykających; / do powierzchni użytkowej lokalu wliczane będą elementy nadające się do demontażu takie jak: ścianki działowe, rury, kanały.



BIURO SPRZEDAŻY  
WAVE APARTMENTS

wave@greenhousedevlopment.pl  
tel. 691 135 136, 691 136 136  
tel. 691 131 100, 691 136 666



## BUDYNEK A PIĘTRO X - KONDYGNACJA XI APARTAMENT A.10.77 IV POKOJE

1 SALON Z ANEKSEM KUCHENNYM	50,57 m <sup>2</sup>
2 POKÓJ	14,84 m <sup>2</sup>
3 POKÓJ	9,84 m <sup>2</sup>
4 POKÓJ	14,02 m <sup>2</sup>
5 ŁAZIENKA	5,61 m <sup>2</sup>
6 TOALETA	4,06 m <sup>2</sup>
7 POKÓJ KĄPIELOWY	5,01 m <sup>2</sup>
<b>POWIERZCHNIA</b>	<b>103,95 m<sup>2</sup></b>
8 LOGGIA	51,45 m <sup>2</sup>
9 BALKON TECHNOLOGICZNY	12,26 m <sup>2</sup>