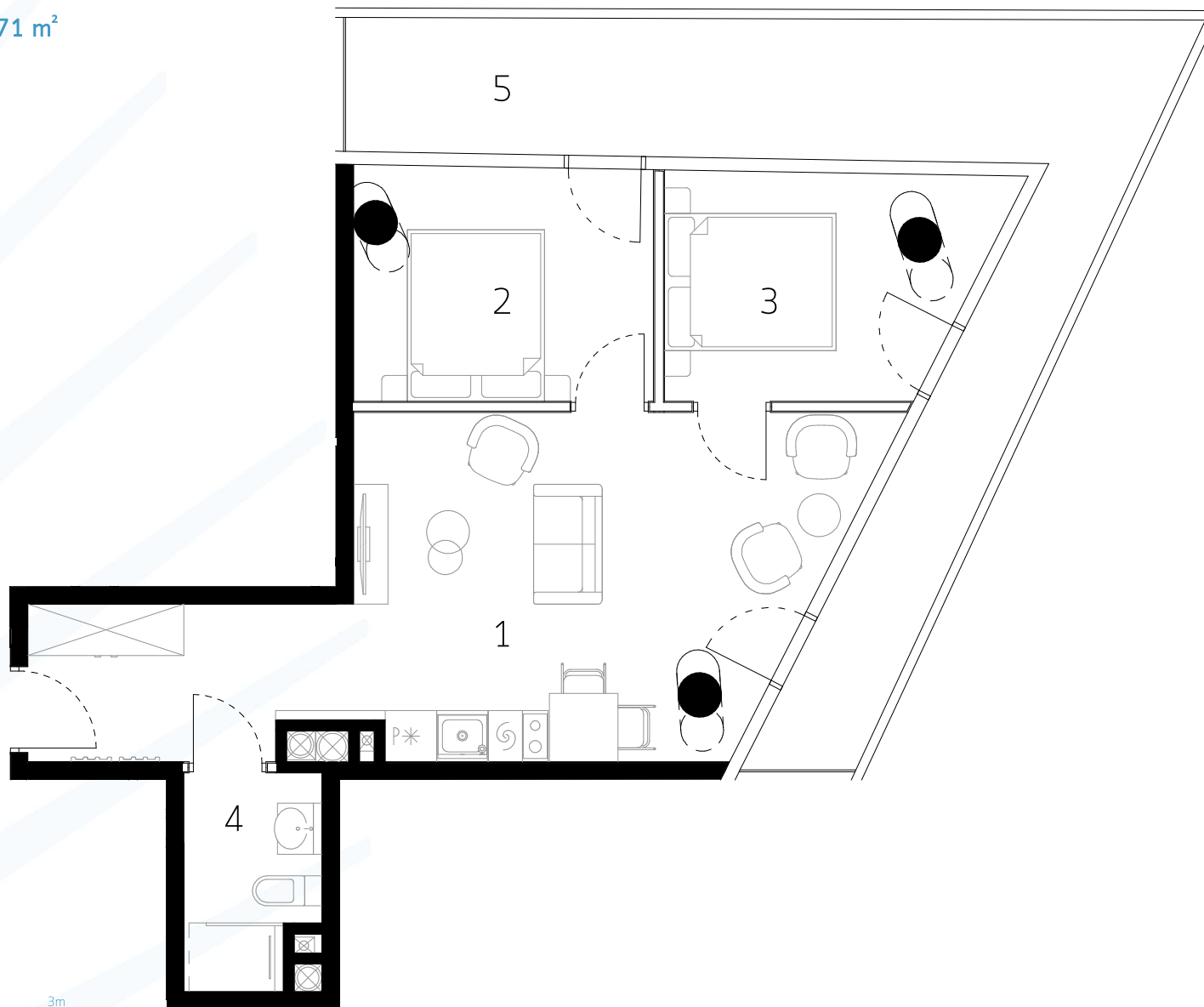


E.5.56 / III POKOJE

POWIERZCHNIA 51,71 m²



0m 1m 2m 3m

Uwaga rysunek koncepcyjny; wymiary i powierzchnie mogą ulec zmianie. Plan koncepcyjny lokalu i budynku.

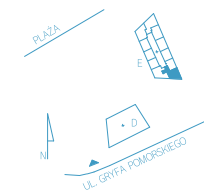
□ - ściany wewnętrzne nadające się do demontażu

Powierzchnia użytkowa lokalu zostanie określona na podstawie powykonawczego pomiaru, dokonanego w oparciu o Polską Normę ISO 9836:1997 "Właściwości użytkowe w budownictwie - Określanie i obliczanie wskaźników powierzchniowych i kubaturowych", w tym przy uwzględnieniu że: / powierzchnia użytkowa lokalu będzie obliczona w metrach kwadratowych z dokładnością do dwóch miejsc po przecinku (tj. z dokładnością do 0,01 m²); / powierzchnia użytkowa lokalu będzie obliczana dla wymiarów lokalu w stanie wykończonym, na poziomie podłogi, nie licząc listew przypodłogowych, progów itp.; / do powierzchni użytkowej lokalu nie będą wliczane powierzchnie otworów na drzwi i okna oraz nisze w elementach zamykających; / do powierzchni użytkowej lokalu wliczane będą elementy nadające się do demontażu takie jak ścianki działowe, rury, kanały.



BIURO SPRZEDAŻY
WAVE APARTMENTS

wave@greenhousedevlopment.pl
tel. 691 135 136, 691 136 136
tel. 691 131 100, 691 136 666
tel. 691 131 213



BUDYNEK E PIĘTRO V - KONDYGNACJA VI APARTAMENT E.5.56 III POKOJE

1 SALON Z ANEKSEM KUCHENNYM	28,68 m ²
2 POKÓJ	9,64 m ²
3 POKÓJ	9,57 m ²
4 ŁAZIENKA	3,82 m ²
POWIERZCHNIA	51,71 m²
5 BALKON	24,22 m ²