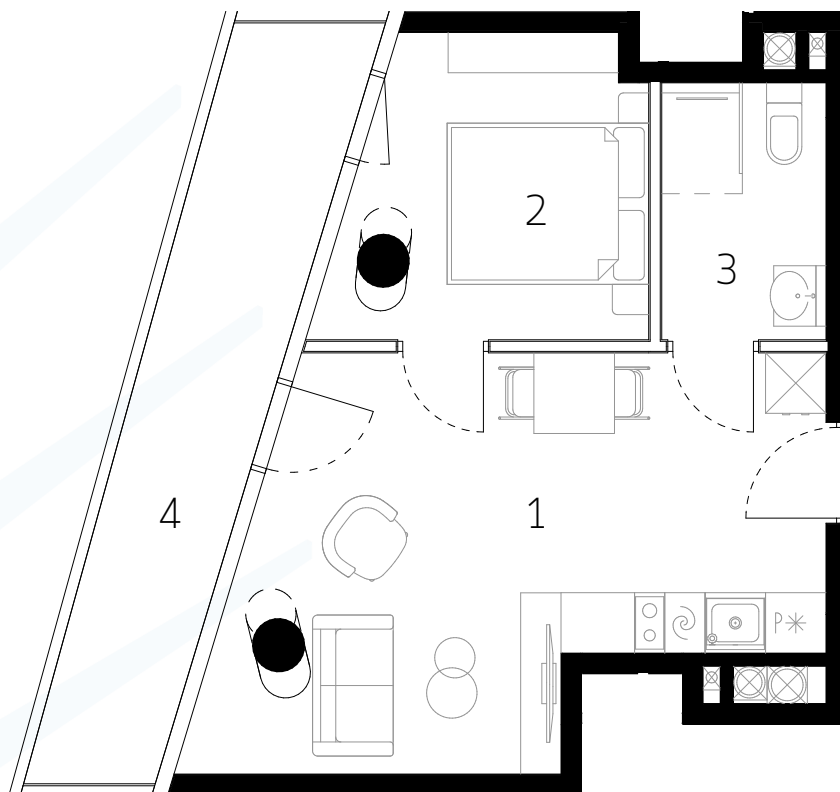


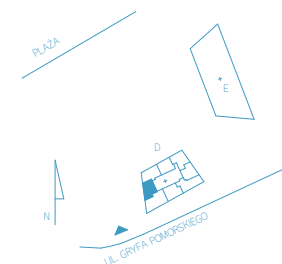
# D.3.30 / II POKOJE

POWIERZCHNIA 34,69 m<sup>2</sup>



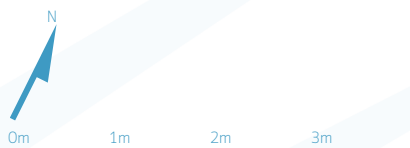
BIURO SPRZEDAŻY  
WAVE APARTMENTS

wave@greenhousedevlopment.pl  
tel. 691 135 136, 691 136 136  
tel. 691 131 100, 691 136 666  
tel. 691 131 213



## BUDYNEK D PIĘTRO III - KONDYGNACJA IV APARTAMENT D.3.30 II POKOJE

|   |                              |                            |
|---|------------------------------|----------------------------|
| 1 | SALON Z ANEKSEM<br>KUCHENNYM | 21,28 m <sup>2</sup>       |
| 2 | POKÓJ                        | 8,93 m <sup>2</sup>        |
| 3 | ŁAZIENKA                     | 4,48 m <sup>2</sup>        |
|   | <b>POWIERZCHNIA</b>          | <b>34,69 m<sup>2</sup></b> |
| 4 | BALKON                       | 10,61 m <sup>2</sup>       |



Uwaga rysunek koncepcyjny; wymiary i powierzchnie mogą ulec zmianie. Plan koncepcyjny lokalu i budynku.

— - ściany wewnętrzne lokalowe nadające się do demontażu

Powierzchnia użytkowa lokalu zostanie określona na podstawie powykonawczego pomiaru, dokonanego w oparciu o Polską Normę ISO 9836:1997 "Właściwości użytkowe w budownictwie - Określanie i obliczanie wskaźników powierzchniowych i kubaturowych", w tym przy uwzględnieniu że: / powierzchnia użytkowa lokalu będzie obliczona w metrach kwadratowych z dokładnością do dwóch miejsc po przecinku (tj. z dokładnością do 0,01 m<sup>2</sup>); / powierzchnia użytkowa lokalu będzie obliczana dla wymiarów lokalu w stanie wykończonym, na poziomie podłogi, nie licząc listew przypodłogowych, progów itp.; / do powierzchni użytkowej lokalu nie będą wliczane powierzchnie otworów na drzwi i okna oraz nisze w elementach zamykających; / do powierzchni użytkowej lokalu wliczane będą elementy nadające się do demontażu takie jak: ścianki działowe, rury, kanały.