



# GEODEZYJNA INWENTARYZACJA POWIERZCHNI LOKALU

Lokal nr 1

**GREEN HOUSE**  
development

Green House Development II Sp. z  
o.o. SŁOWIAŃSKA II Sp. k.  
ul. Puławska 2  
02-566 Warszawa

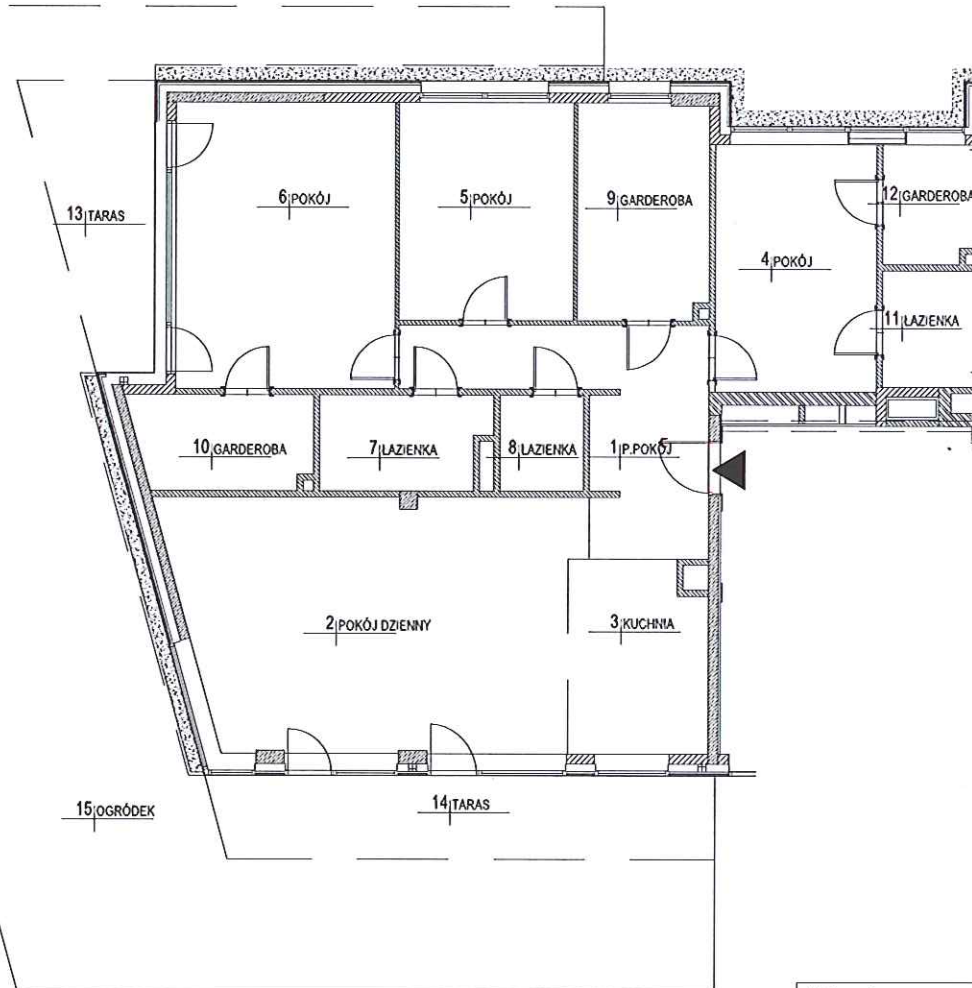
Wykonawca:



GEOalpin sp.j. J.Mordoń, L.Saloni  
ul. Kolektorska 12/1  
01-692 Warszawa

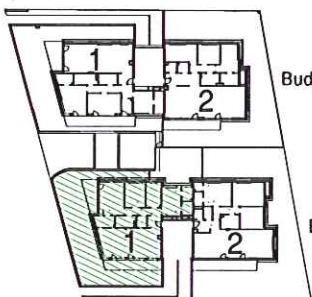
## GEODEZYJNA INWENTARYZACJA POWIERZCHNI LOKALU

Obiekt: Budynek mieszkalny wielorodzinny  
Adres: al. Słowiańska 19D  
Działka ew. nr 103, obręb 7-04-13  
Lokal nr 1  
Parter  
Kondygnacja +1



	Pomieszczenie	Powierzchnia
1	P.pokój	15,09 m <sup>2</sup>
2	Pokój dzienny	37,44 m <sup>2</sup>
3	Kuchnia	9,78 m <sup>2</sup>
4	Pokój	15,05 m <sup>2</sup>
5	Pokój	14,40 m <sup>2</sup>
6	Pokój	23,70 m <sup>2</sup>
7	łazienka	5,88 m <sup>2</sup>
8	łazienka	3,04 m <sup>2</sup>
9	Garderoba	10,79 m <sup>2</sup>
10	Garderoba	6,23 m <sup>2</sup>
11	łazienka	4,21 m <sup>2</sup>
12	Garderoba	4,19 m <sup>2</sup>
	<b>Razem</b>	<b>149,80 m<sup>2</sup></b>
13	Taras	15,62 m <sup>2</sup>
14	Taras	12,02 m <sup>2</sup>
15	Ogródek	129,11 m <sup>2</sup>

AL. SŁOWIAŃSKA



Szkiec usytuowania lokalu w budynku

Wykonał:

*Ruchnicka*

Sprawdził:

**GEODETA UPRAWNIONY**

inż. Lech Saloni  
upr. zawod. nr 20430

skala: bez skali

POMIAR ZGODNIE Z NORMĄ:  
PN-ISO 9836:1997

Powierzchnia użytkowa mieszkania nie  
uwzględnia powierzchni pod ścianami  
działowymi.