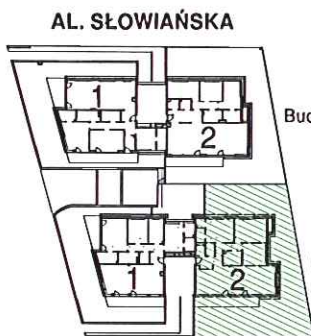
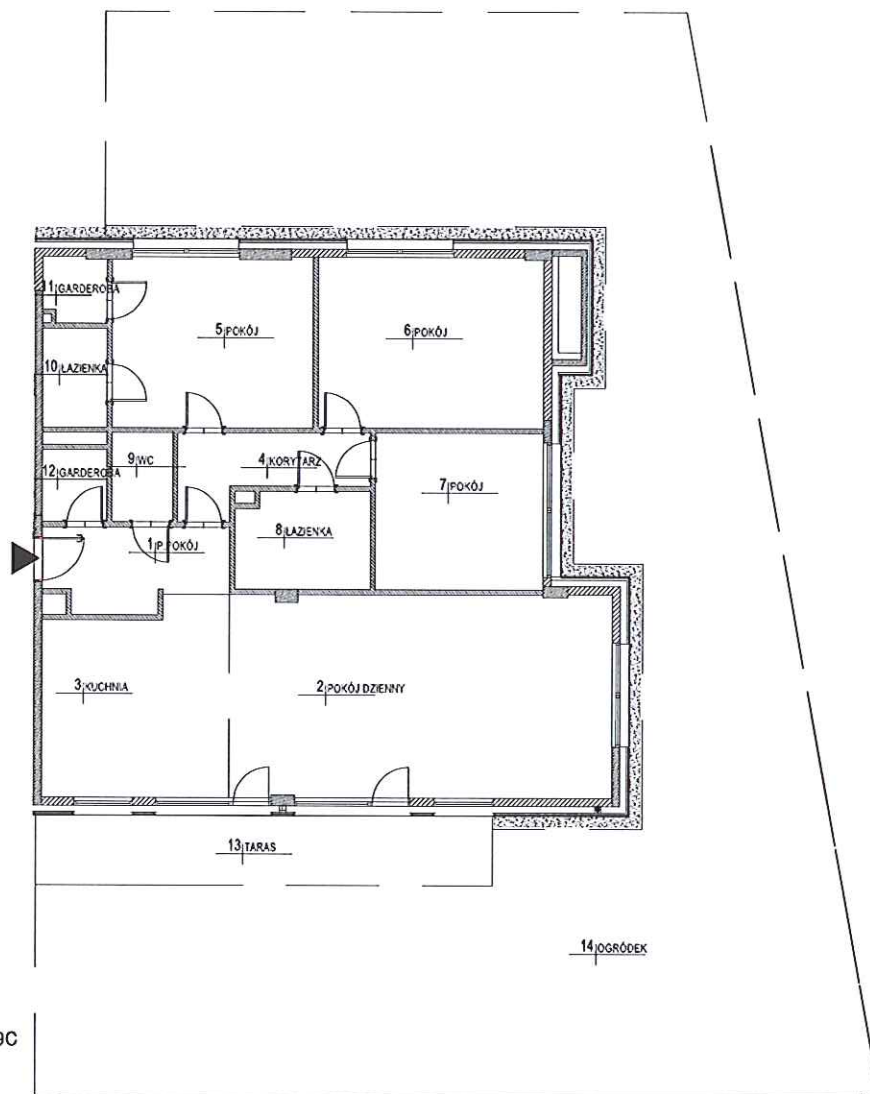




GEODEZYJNA INWENTARYZACJA POWIERZCHNI LOKALU

Lokal nr 2



Budynek 19C

Budynek 19D

Szkic usytuowania lokalu w budynku



Green House Development II Sp. z o.o. SŁOWIAŃSKA II Sp. k.
ul. Puławska 2
02-566 Warszawa

Wykonawca:



GEOalpin sp.j. J.Mordoń, L.Saloni
ul. Kolektorska 12/1
01-692 Warszawa

GEODEZYJNA INWENTARYZACJA POWIERZCHNI LOKALU

Obiekt: Budynek mieszkalny wielorodzinny
Adres: al. Słowiańska 19D
Działka ew. nr 103, obręb 7-04-13
Lokal nr 2
Parter
Kondygnacja +1

	Pomieszczenie	Powierzchnia
1	P.pokój	7,83 m ²
2	Pokój dzienny	42,73 m ²
3	Kuchnia	19,37 m ²
4	Korytarz	6,84 m ²
5	Pokój	18,76 m ²
6	Pokój	20,93 m ²
7	Pokój	14,38 m ²
8	Łazienka	7,16 m ²
9	WC	3,05 m ²
10	Łazienka	3,51 m ²
11	Garderoba	2,21 m ²
12	Garderoba	2,59 m ²
	Razem	149,36 m²
13	Taras	17,36 m ²
14	Ogródek	243,77 m ²

Wykonał:

Rudnicka

Sprawdził:

GEODETA UPRAWNIONY

inż. Lech Saloni
upr. zawod. nr 20430

skala: bez skali

POMIAR ZGODNIE Z NORMĄ:
PN-ISO 9836:1997

Powierzchnia użytkowa mieszkania nie uwzględnia powierzchni pod ścianami działowymi.