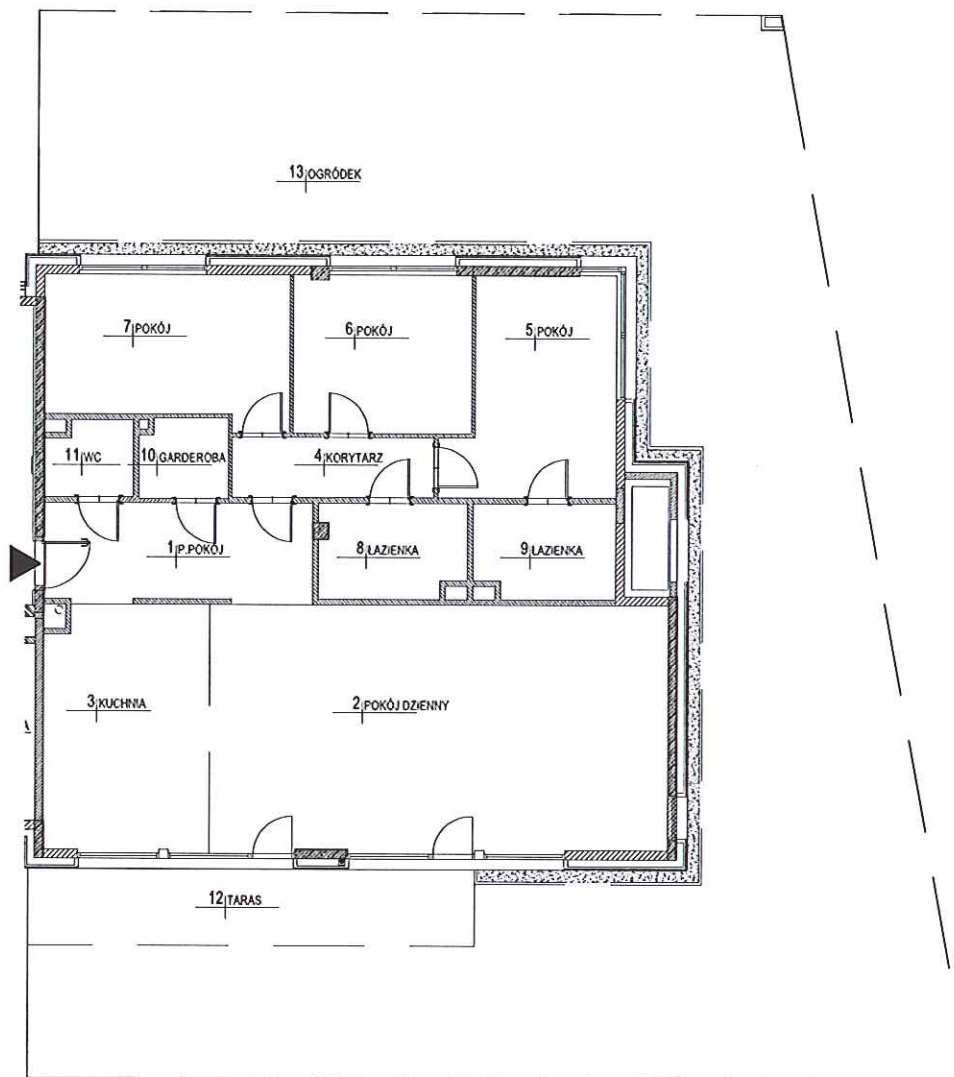




GEODEZYJNA INWENTARYZACJA POWIERZCHNI LOKALU

Lokal nr 2



GREEN HOUSE
development

Green House Development II Sp. z
o.o. SŁOWIAŃSKA II Sp. k.
ul. Puławska 2
02-566 Warszawa

Wykonawca:



GEOalpin sp.j. J.Mordoń, L.Saloni
ul. Kolektorska 12/1
01-692 Warszawa

GEODEZYJNA INWENTARYZACJA POWIERZCHNI LOKALU

Obiekt: Budynek mieszkalny wielorodzinny
Adres: al. Słowiańska 19C
Działka ew. nr 103, obręb 7-04-13
Lokal nr 2
Parter
Kondygnacja +1

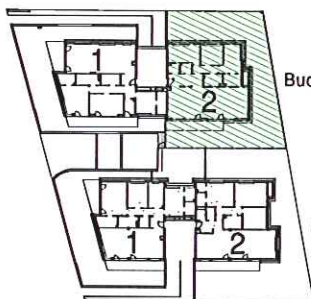
	Pomieszczenie	Powierzchnia
1	P.pokój	12,21 m ²
2	Pokój dzienny	51,10 m ²
3	Kuchnia	18,12 m ²
4	Korytarz	5,65 m ²
5	Pokój	15,49 m ²
6	Pokój	13,05 m ²
7	Pokój	16,17 m ²
8	łazienka	6,41 m ²
9	łazienka	6,09 m ²
10	Garderoba	3,28 m ²
11	WC	3,05 m ²
	Razem	150,62 m²
12	Taras	14,30 m ²
13	Ogródek	220,64 m ²

skala: bez skali

POMIAR ZGODNIE Z NORMĄ;
PN-ISO 9836:1997

Powierzchnia użytkowa mieszkania nie
uwzględnia powierzchni pod ścianami
działowymi.

AL. SŁOWIAŃSKA



Budynek 19C

Budynek 19D

Szkieł usytuowania lokalu w budynku

Wykonał:

Rucznica

Sprawdził:

GEODETA UPRAWNIONY

inż. Lech Saloni
upr. zawod. nr 20430