



GEODEZYJNA INWENTARYZACJA POWIERZCHNI LOKALU

Lokal nr 1

GREEN HOUSE
development

Green House Development II Sp. z
o.o. SŁOWIAŃSKA II Sp. k.
ul. Puławska 2
02-566 Warszawa

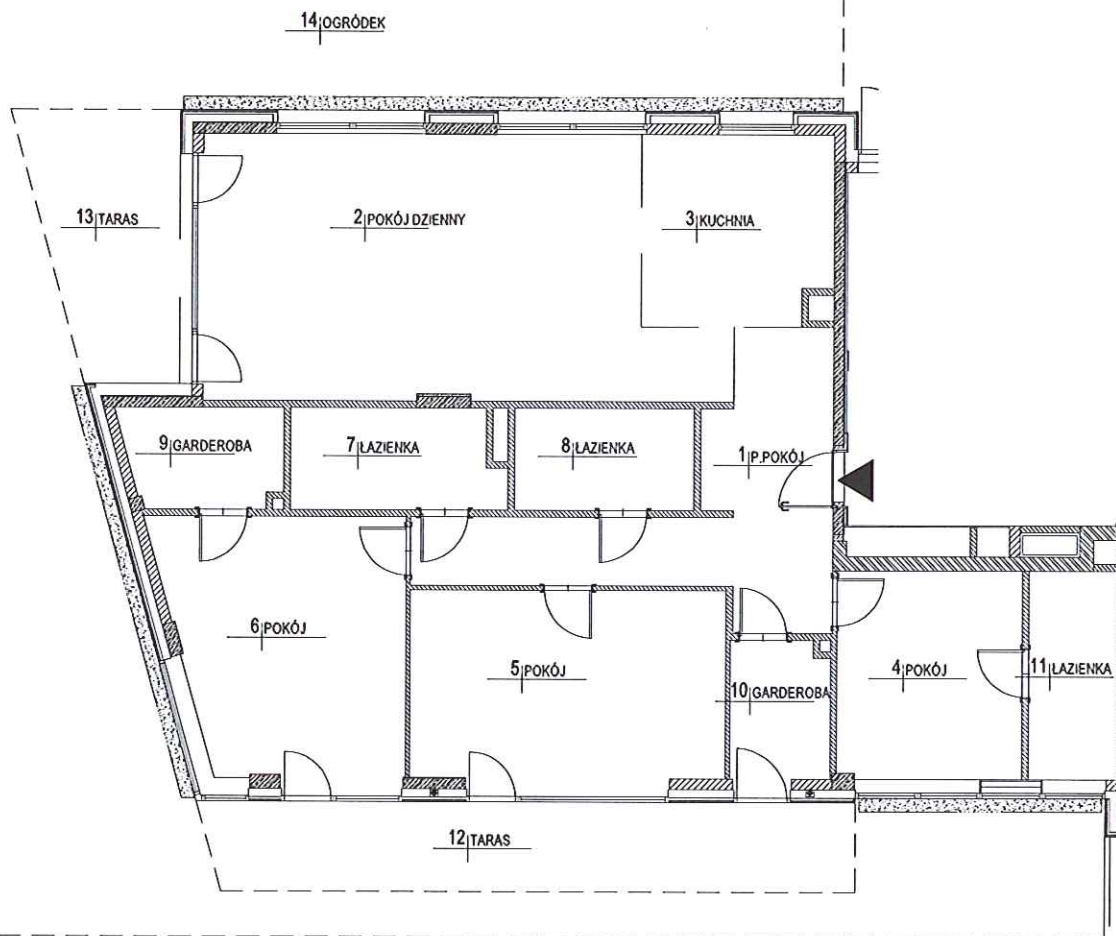
Wykonawca:



GEOalpin sp.j. J.Mordoń, L.Saloni
ul. Kolektorska 12/1
01-692 Warszawa

GEODEZYJNA INWENTARYZACJA POWIERZCHNI LOKALU

Obiekt: Budynek mieszkalny wielorodzinny
Adres: al. Słowiańska 19C
Działka ew. nr 103, obręb 7-04-13
Lokal nr 1
Parter
Kondygnacja +1



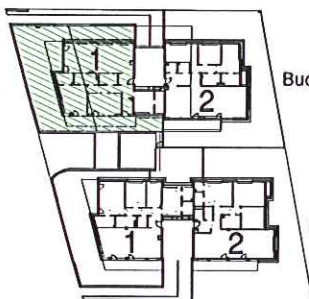
	Pomieszczenie	Powierzchnia
1	P.pokój	18,65 m ²
2	Pokój dzienny	40,68 m ²
3	Kuchnia	11,85 m ²
4	Pokój	12,75 m ²
5	Pokój	19,65 m ²
6	Pokój	19,42 m ²
7	łazienka	6,96 m ²
8	łazienka	6,06 m ²
9	Garderoba	5,13 m ²
10	Garderoba	4,51 m ²
11	łazienka	6,17 m ²
	Razem	151,83 m²
12	Taras	19,01 m ²
13	Taras	12,99 m ²
14	Ogródek	148,58 m ²

skala: bez skali

POMIAR ZGODNIE Z NORMĄ:
PN-ISO 9836:1997

Powierzchnia użytkowa mieszkania nie
uwzględnia powierzchni pod ścianami
działowymi.

AL. SŁOWIAŃSKA



Budynek 19C

Budynek 19D

Szkic usytuowania lokalu w budynku

Wykonał:

Pucanica

Sprawdził:

GEODETA UPRAWNIONY

inż. Lech Saloni
Upz. zawod. nr 20430