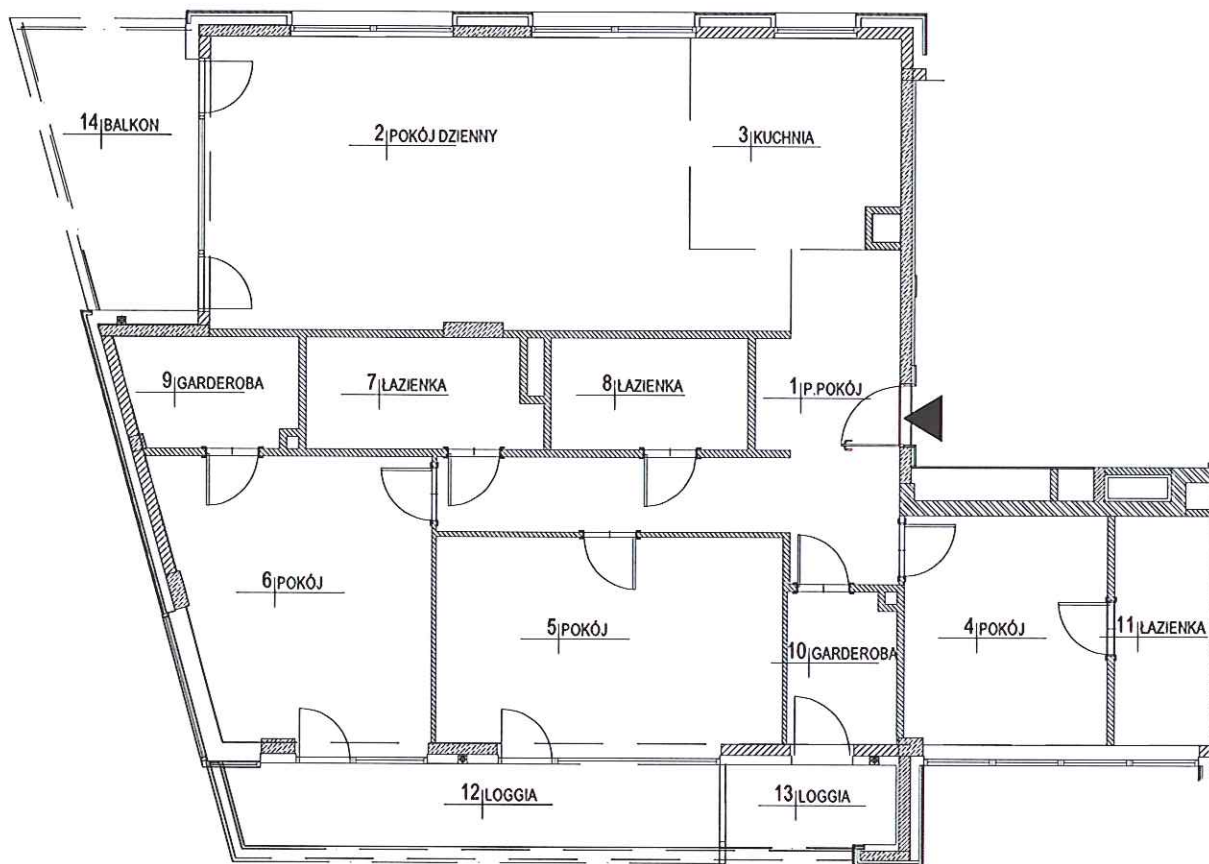




# GEODEZYJNA INWENTARYZACJA POWIERZCHNI LOKALU

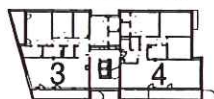
Lokal nr 3



AL. SŁOWIAŃSKA



Budynek 19C



Budynek 19D

Szkic usytuowania lokalu w budynku

**GREEN HOUSE**  
development

Green House Development II Sp. z  
o.o. SŁOWIAŃSKA II Sp. k.  
ul. Puławska 2  
02-566 Warszawa

Wykonawca:



GEOalpin sp.j. J.Mordoń, L.Saloni  
ul. Kolektorska 12/1  
01-692 Warszawa

## GEODEZYJNA INWENTARYZACJA POWIERZCHNI LOKALU

Obiekt: Budynek mieszkalny wielorodzinny  
Adres: al. Słowiańska 19C  
Działka ew. nr 103, obręb 7-04-13  
Lokal nr 3  
Piętro 1  
Kondygnacja +2

	Pomieszczenie	Powierzchnia
1	P.pokój	18,51 m <sup>2</sup>
2	Pokój dzienny	41,21 m <sup>2</sup>
3	Kuchnia	11,70 m <sup>2</sup>
4	Pokój	12,78 m <sup>2</sup>
5	Pokój	19,65 m <sup>2</sup>
6	Pokój	19,35 m <sup>2</sup>
7	łazienka	7,02 m <sup>2</sup>
8	łazienka	6,06 m <sup>2</sup>
9	Garderoba	5,04 m <sup>2</sup>
10	Garderoba	4,48 m <sup>2</sup>
11	łazienka	6,12 m <sup>2</sup>
	<b>Razem</b>	<b>151,92 m<sup>2</sup></b>
12	Loggia	11,10 m <sup>2</sup>
13	Loggia	3,16 m <sup>2</sup>
14	Balkon	9,53 m <sup>2</sup>

Wykonał:

*Rudnicka*

Sprawdził:

**GEODETA UPRAWNIONY**

*inż. Lech Saloni*  
upr. zbwod. nr 20430

skala: bez skali

POMIAR ZGODNIE Z NORMĄ:

PN-ISO 9836:1997

Powierzchnia użytkowa mieszkania nie  
uwzględnia powierzchni pod ścianami  
działowymi.