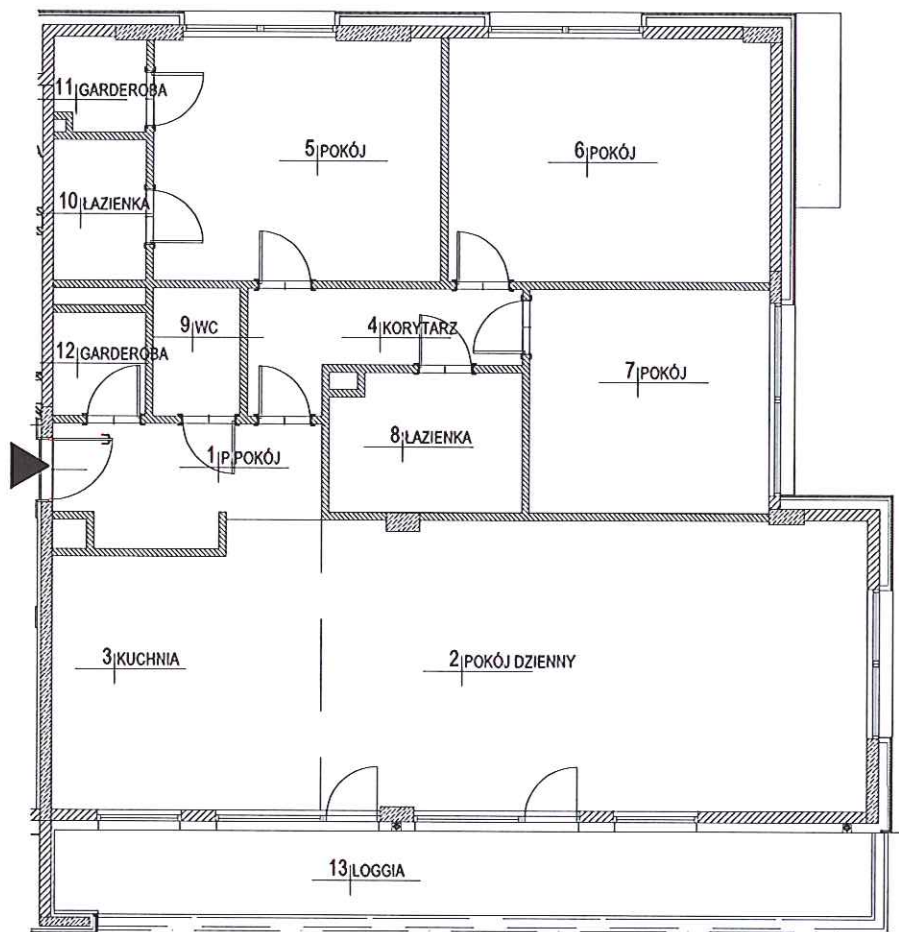




GEODEZYJNA INWENTARYZACJA POWIERZCHNI LOKALU

Lokal nr 4



AL. SŁOWIAŃSKA



Budynek 19C



Budynek 19D

Szkic usytuowania lokalu w budynku

GREEN HOUSE
development

Green House Development II Sp. z
o.o. SŁOWIAŃSKA II Sp. k.
ul. Puławska 2
02-566 Warszawa

Wykonawca:



GEOalpin sp.j. J.Mordoń, L.Saloni
ul. Kolektorska 12/1
01-692 Warszawa

GEODEZYJNA INWENTARYZACJA POWIERZCHNI LOKALU

Obiekt: Budynek mieszkalny wielorodzinny
Adres: al. Słowiańska 19D
Działka ew. nr 103, obręb 7-04-13
Lokal nr 4
Piętro 1
Kondygnacja +2

	Pomieszczenie	Powierzchnia
1	P.pokój	7,82 m ²
2	Pokój dzienny	42,67 m ²
3	Kuchnia	19,34 m ²
4	Korytarz	6,78 m ²
5	Pokój	18,74 m ²
6	Pokój	20,95 m ²
7	Pokój	14,39 m ²
8	Łazienka	7,17 m ²
9	WC	3,05 m ²
10	Łazienka	3,54 m ²
11	Garderoba	2,21 m ²
12	Garderoba	2,58 m ²
	Razem	149,24 m ²
13	Loggia	18,86 m ²

Wykonał:

Rudowicz

Sprawdził:

GEODETA UPRAWNIONY

inż. Łech Saloni
upr. zawod. nr 20430

skala: bez skali

POMIAR ZGODNIE Z NORMĄ:
PN-ISO 9836:1997

Powierzchnia użytkowa mieszkania nie
uwzględnia powierzchni pod ścianami
działowymi.