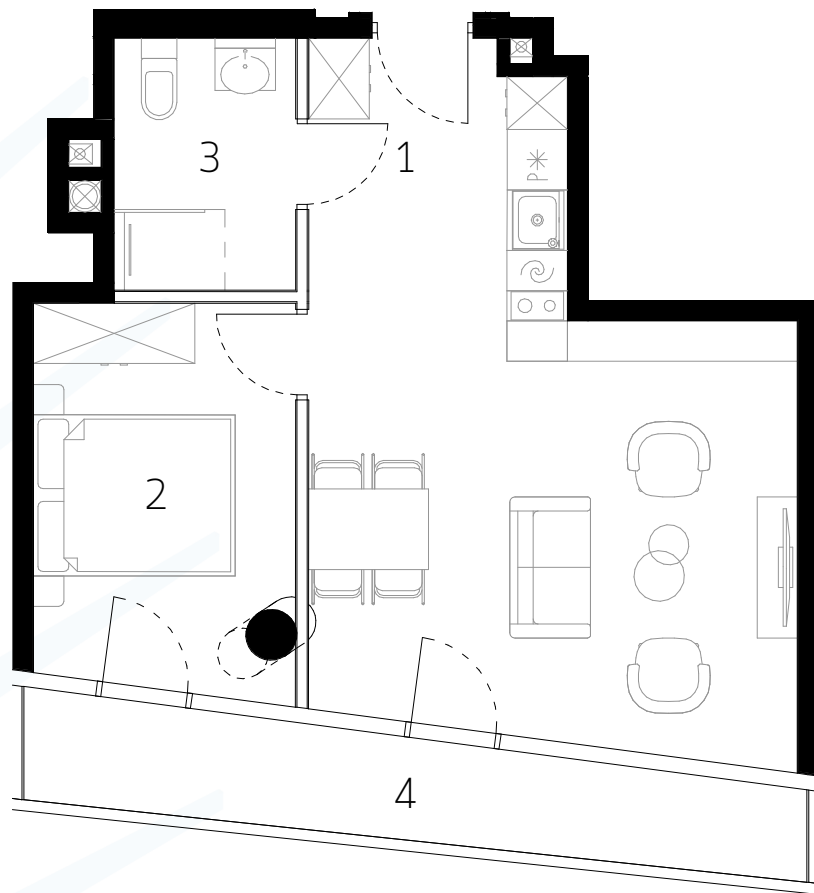


B.7.52 / II POKOJE

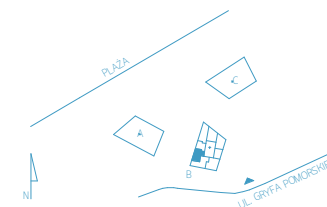
POWIERZCHNIA 42,48 m²



0m 1m 2m 3m

Uwaga rysunek koncepcyjny; wymiary i powierzchnie mogą ulec zmianie. Plan koncepcyjny lokalu i budynku.

— - ściany wewnątrzlokalowe nadające się do demontażu



BUDYNEK B PIĘTRO VII - KONDYGNACJA VIII APARTAMENT B.7.52 II POKOJE

1 SALON Z ANEKSEM KUCHENNYM	27,63 m ²
2 POKÓJ	10,04 m ²
3 ŁAZIENKA	4,81 m ²
POWIERZCHNIA	42,48 m²
4 BALKON	7,93 m ²