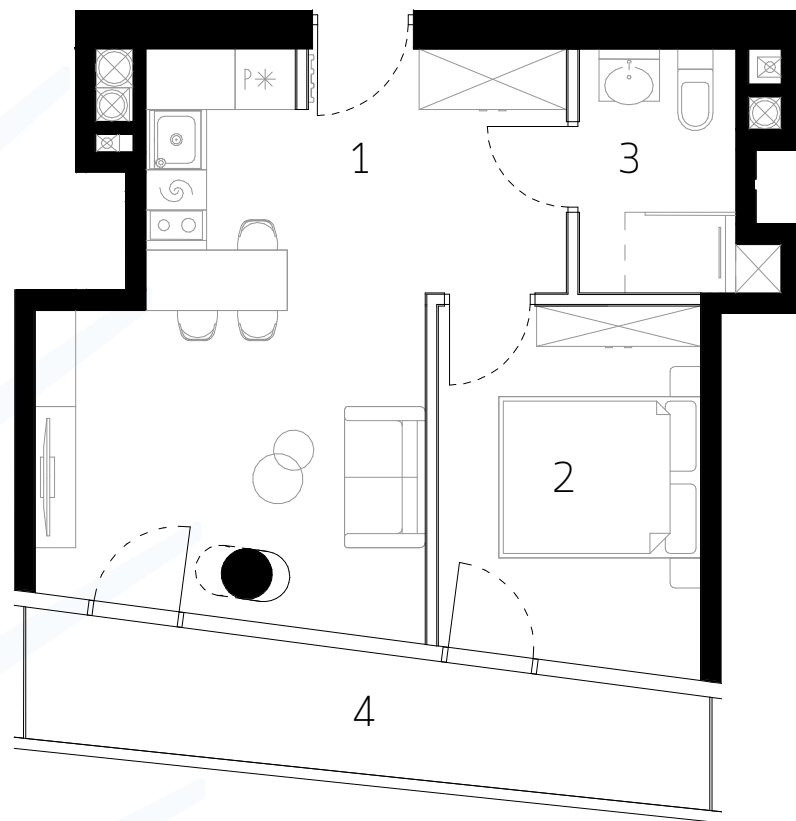


# B.7.53 / II POKOJE

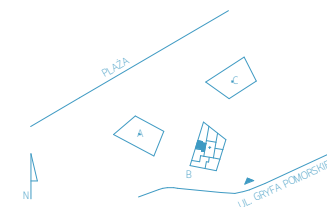
POWIERZCHNIA 36,44 m<sup>2</sup>



0m 1m 2m 3m

Uwaga rysunek koncepcyjny; wymiary i powierzchnie mogą ulec zmianie. Plan koncepcyjny lokalu i budynku.

□ - ściany wewnątrzlokalowe nadające się do demontażu



BUDYNEK B  
PIĘTRO VII - KONDYGNACJA VIII  
APARTAMENT B.7.53  
II POKOJE

1 SALON Z ANEKSEM KUCHENNYM	22,61 m <sup>2</sup>
2 POKÓJ	9,62 m <sup>2</sup>
3 ŁAZIENKA	4,21 m <sup>2</sup>
<b>POWIERZCHNIA</b>	<b>36,44 m<sup>2</sup></b>
4 BALKON	8,25 m <sup>2</sup>