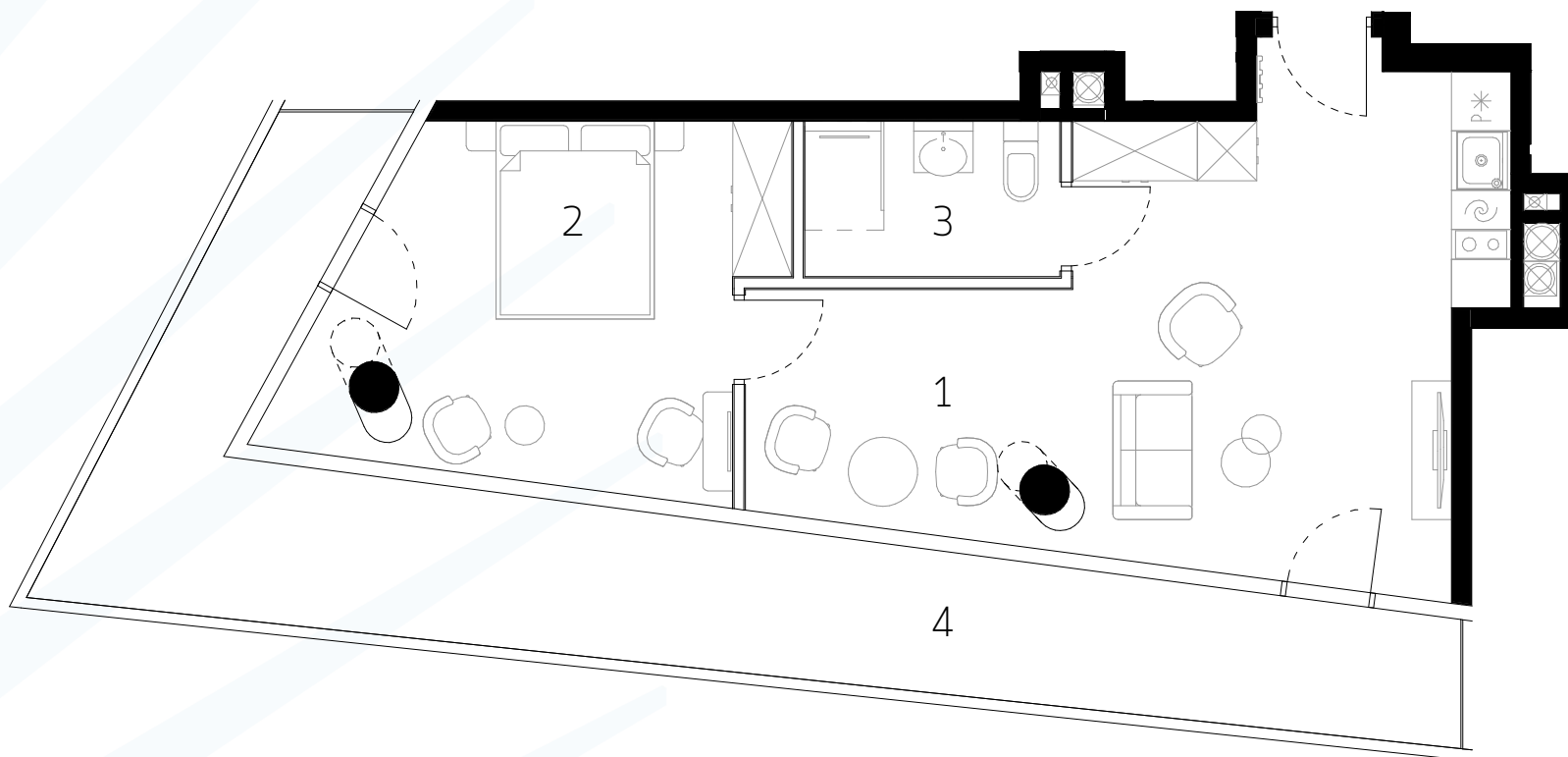


B.7.54 / II POKOJE

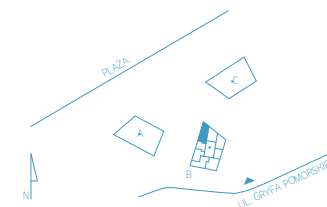
POWIERZCHNIA 48,86 m²



0m 1m 2m 3m

Uwaga rysunek koncepcyjny; wymiary i powierzchnie mogą ulec zmianie. Plan koncepcyjny lokalu i budynku.

□ - ściany wewnątrzlokalowe nadające się do demontażu



BUDYNEK B
PIĘTRO VII - KONDYGNACJA VIII
APARTAMENT B.7.54
II POKOJE

1 SALON Z ANEKSEM KUCHENNYM	28,84 m ²
2 POKÓJ	15,59 m ²
3 ŁAZIENKA	4,43 m ²
POWIERZCHNIA	48,86 m²
4 BALKON	25,48 m ²